



LOOK  
BOOK  
2024



Stedman®  
collection

# ACERCA DE NOSOTROS

Est. 1953

Desde 1953, la marca Stedman® es sinónimo de productos de gran calidad, una relación calidad-precio extraordinaria y condiciones de fabricación responsables desde el punto de vista ético. Nuestra colección 2024 abarca una gran oferta de artículos para mujer, hombre y niños: desde camisetas y sudaderas sencillas en diversos colores hasta ropa funcional de deporte y prendas versátiles para exterior. La colección de este año destaca por nuestros nuevos polos Lux (p. 62) y la ampliación de nuestra selección de colores (p. 11)!



04

CALIDAD

06

HISTORIA

09

NUEVOS COLORES

13

NUEVOS ESTILOS

17

CAMISETAS

52

ROPA INTERIOR

55

POLOS

67

SUDADERAS

79

SPORT

101

POLAR

111

CHAQUETAS Y  
CHALECOS

118

ÚLTIMA  
OPORTUNIDAD

124

COLORES

126

FIBRAS, HILOS Y  
TEJIDOS

134

TALLAS

136

ESTAMPADO Y  
BORDADO

138

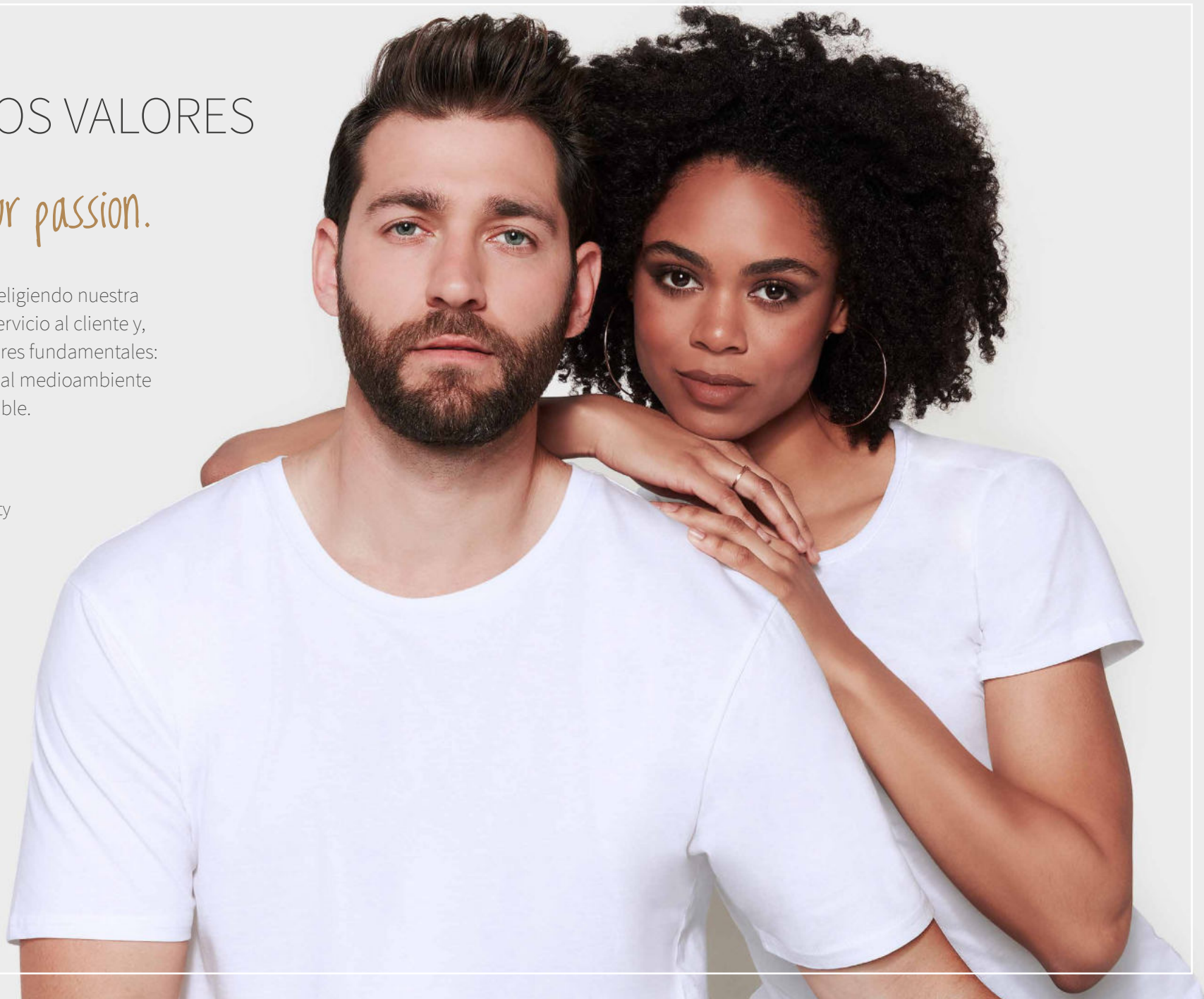
ÍNDICE

# NUESTROS VALORES

*Quality is our passion.*

Con Stedman®, estáis eligiendo nuestra experiencia, nuestro servicio al cliente y, además, nuestros valores fundamentales: calidad, ética, respeto al medioambiente y fabricación responsable.

[stedman.eu/sustainability](https://stedman.eu/sustainability)





**STANDARD  
100**

### OEKO-TEX® STANDARD 100

Nuestra ropa y nuestros accesorios cumplen con las regulaciones del estándar OEKO-TEX® 100, garantizando que están exentos de sustancias perjudiciales para la salud.



### ORGANIC CONTENT STANDARD

Stedman® is certified to the OCS, which verifies organically grown cotton and tracks it from the source to the final product.



### RECYCLED MATERIAL

Nuestro poliéster sostenible, fabricado a partir de botellas de plástico recicladas, ofrece una alta calidad y una menor huella medioambiental, evitando que los plásticos acaben en los vertederos y en nuestros océanos.



### PETA - APPROVED VEGAN

No utilizamos ningún producto de origen animal. Nuestras prendas y accesorios se fabrican con alternativas veganas a los materiales animales como el cuero, la piel, la seda, las plumas o los huesos.



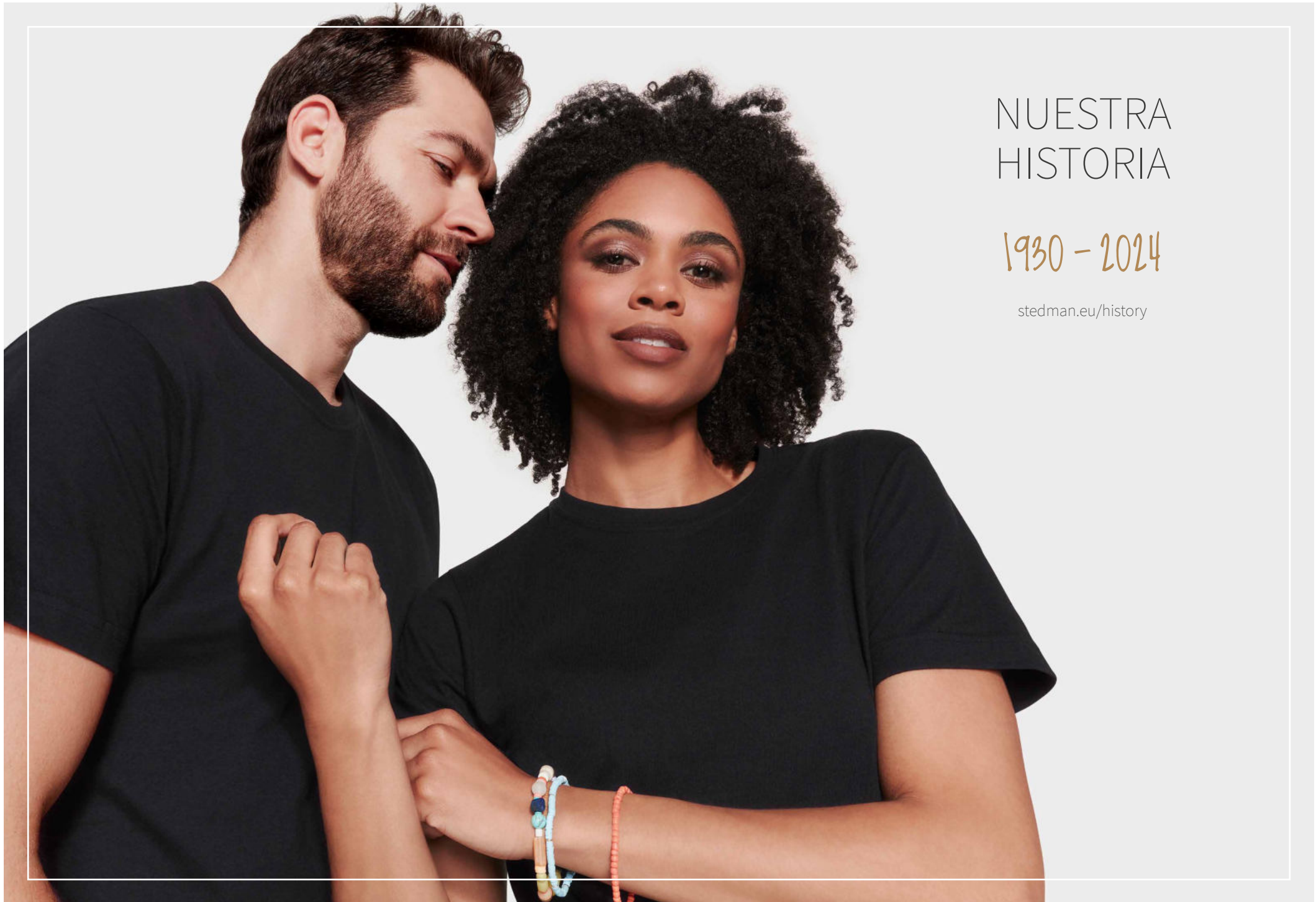
### STEDMAN® PROOFED QUALITY

Todos nuestros artículos están sujetos a estrictos controles de calidad. Con nuestro propio equipo de control de calidad in situ, nos aseguramos de que se cumplan nuestras altas exigencias en cuanto a las propiedades del material y del producto.



### AMFORI

Miembro de amfori, la principal asociación comercial global dedicada al comercio abierto y sostenible. Mejoramos el rendimiento social de nuestra cadena de suministro a través de amfori BSCI.



# NUESTRA HISTORIA

1930 - 2024

[stedman.eu/history](https://stedman.eu/history)

## 1930

Asheboro, North Carolina, USA: Stedman® comienza su actividad textil en 1930 con pañuelos de algodón.

## 1939

En 1939, el negocio de los pañuelos se reestructura durante la Segunda Guerra Mundial para producir camisetas para la Marina de los Estados Unidos.

## 1950

En 1950, producimos una gama completa de ropa interior ligera para hombres y niños.

## 1953

En 1953, se introduce una línea de ropa deportiva de punto. Estas camisetas están fabricadas de algodón peinado resistente, a la vez que suave y cómodo.

Con dos plantas de producción y unos 200 empleados, nuestra empresa se convierte en uno de los fabricantes de camisetas masculinas de calidad más conocidos del país.

## 1968

En 1968, contamos ya con seis centros de producción. Stedman® se convierte en una empresa de ropa interior y deportiva plenamente desarrollada.

## 1970

Dos años después, los productos de Stedman® se distribuyen de costa a costa y en todo el mundo. La oficina de Stedman® en Nueva York se encarga de las ventas mundiales de ropa interior y deportiva. Los almacenes operativos se encuentran en Asheboro, Texas, Oakland, Los Ángeles y Honolulu.

## 1980

La empresa Stedman Manufacturing Company alcanza un gran éxito. A la edad de 60 años, William David Stedman decide retirarse y vender su empresa textil a Sara Lee Corporation en 1980.

## 2001

Durante el lanzamiento al mercado europeo en París el 18 de septiembre de 2001, se presentan cuatro productos básicos: camisetas Classic-T, Junior Classic-T, Comfort-T y polos. Nos enorgullece reconocer que estos artículos siguen estando entre los más vendidos de nuestra colección en la actualidad. Nuestra cartera de productos crece rápidamente a medida que aumenta el grado de conocimiento de la marca.

## 2006

En 2006, Sara Lee vende su negocio de ropa de marca a su antigua filial Hanesbrands. Hanesbrands decide retirar su marca Hanes® de los mercados europeos en 2014, pero Stedman® permanece en Europa.

## 2023

Stedman® se asocia con Next Level Apparel, una consolidada empresa estadounidense de ropa. Esta asociación combina ropa promocional de calidad y buenos precios.

## 2024

La colección actual incluye 111 modelos para hombres, mujeres, niños y bebés: desde camisetas, polos, sudaderas y chaquetas hasta ropa deportiva de moda.





# MÁS COLORES, MÁS TALLAS

Collection 2024

Nuestro nuevo color «Natural» desprende una sensación de elegancia y sencillez que combina perfectamente cualquier estilo u ocasión. Su tono terroso y su sutil calidez transmiten una sensación de conexión con la naturaleza y aportan un toque de serenidad a su armario.



## NATURAL

Totalmente nuevo en nuestro éxito de ventas Classic-T para hombre, mujer y niño.

## NUEVO COLOR

*elegante y sencillo*



Natural

Classic-T  
para hombres/mujeres  
(XXS-3XL)  
para mujeres  
(XS-XXL)  
para niños  
(XS-XL)

## MÁS COLORES

*Más color para estilos existentes*



Bright Royal

Comfort-T 185  
para hombres  
(S-5XL)



Grey Heather

Comfort-T 185  
para hombres  
(S-5XL)



Sweet Pink

Classic-T  
para hombres/mujeres  
(XXS-3XL)



Marina Blue

Comfort-T 185  
para hombres  
(S-5XL)



Slate Grey

Comfort-T 185  
para hombres  
(S-5XL) | Classic-T  
para niños  
(XS-XL)



Bordeaux

Classic-T  
para niños  
(XS-XL)



Blue Midnight

Comfort-T 185  
para hombres  
(S-5XL)  
  
Lux Softshell Jacket,  
Lux Padded Jacket &  
Lux Padded Vest  
para hombres  
(S-5XL)  
para mujeres  
(XS-3XL)



Bottle Green

Classic-T  
para hombres/mujeres  
(XXS-5XL)  
para mujeres  
(XS-3XL)  
para niños  
(XS-XL)  
  
Comfort-T 185  
para hombres  
(S-5XL)



Scarlet Red

Clive & Claire  
Crew Neck,  
V-neck & Polo  
para hombres  
(S-3XL)  
para mujeres  
(XS-XXL)  
  
Comfort-T 185  
para hombres  
(S-5XL)



## NUEVOS ESTILOS

### Lux Polo

En la pista de tenis, en la oficina o en una relajada escapada de fin de semana, el polo sigue siendo una prenda popular y atemporal. Si buscáis información detallada sobre nuestros nuevos polos Lux, consultad la página 62.

[stedman.eu/news](http://stedman.eu/news)



## LUX POLO



Polo de manga corta para hombres.

*Lux Collection*



LUX POLO



Polo de manga corta para mujeres.

*Lux Collection*





# CAMISETAS Y MUCHO MÁS

## Collection

Camisetas, cuellos en V, mangas largas y más, de algodón ring-spun de primera calidad. Las camisetas de algodón ring-spun son prendas mucho más suaves, resistentes y duraderas que sus homólogas habituales.

Nuestra colección completa incluye etiquetas desprendibles en el cuello o la costura lateral para una personalización sin esfuerzo.

[stedman.eu/t-shirts](https://stedman.eu/t-shirts)



## Classic-T, 155g

ST2000 · XXS - 5XL · Hombres/Mujeres

100% algodón ring-spun; punto liso  
Grey Heather: 85% algodón, 15% viscosa

bestseller clásico · algodón ring-spun de alta calidad · estilo unisex - ideal para hombres y mujeres · corte regular

**Tallas 4-5XL solo en:** White, Black Opal, Ash, Grey Heather, Slate Grey, Blue Midnight, Marina Blue, Navy Blue, Bottle Green, Bright Royal & Scarlet Red

- \* Unisex style
- \* Classic bestseller
- \* Family style

**Estilos a juego:** Classic-T Organic P. 22, Classic-T Fitted P. 21, Classic-T V-neck P. 38, Classic-T Long Sleeve P. 44

## Classic-T, 155g

Mujeres · XS - 3XL · ST2600

100% algodón ring-spun; punto liso  
 Grey Heather: 85% algodón, 15% viscosa

bestseller clásico · algodón  
 ring-spun de alta calidad ·  
 costuras laterales · corte regular

Talla 3XL solo en: White, Black Opal, Ash,  
 Grey Heather, Slate Grey, Marina Blue, Blue Midnight,  
 Navy Blue, Bottle Green, Bright Royal & Scarlet Red

\* Classic bestseller

Estilos a juego: Classic-T Organic P. 23



### CLASSIC-T COLORES ST2000 & ST2600





## Classic-T, 155g

ST2200 · 3XS - XL · Niños

100% algodón ring-spun; punto liso

Grey Heather: 85% algodón, 15% viscosa

amplia oferta de tallas para niños hasta adolescentes · bestseller clásico · algodón ring-spun de alta calidad · corte regular

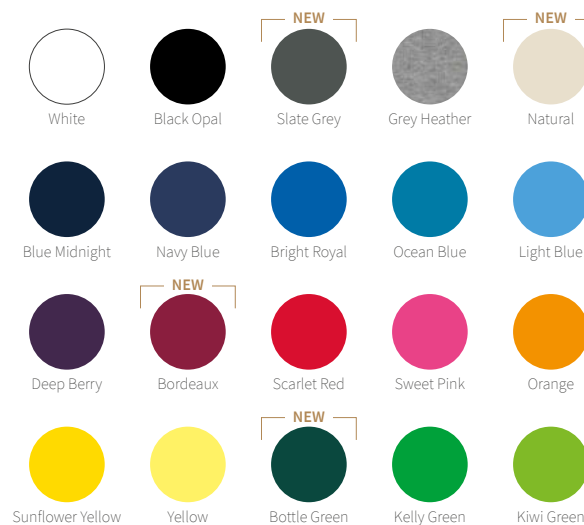
Tallas 3-2XS solo en: White, Black Opal, Navy Blue, Bright Royal, Light Blue, Scarlet Red & Orange

\* Classic bestseller

\* Family style

Estilos a juego: Classic-T Organic P. 25

Talla	3XS	2XS	XS	S	M	L	XL
Edad	1-2	3-4	5-6	7-8	9-10	11-12	12-13
cm	86-92	98-104	110-116	122-128	134-140	146-152	158-164



## Classic-T Fitted, 155g

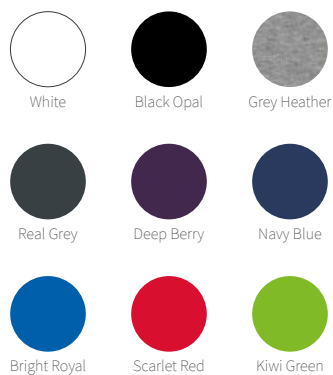
Hombres · S - XXL · ST2010

100% algodón ring-spun; punto liso  
Grey Heather: 85% algodón, 15% viscosa

bestseller clásico · algodón ring-spun  
de alta calidad · corte ajustado

\* Classic bestseller

Estilos a juego: Classic-T.P. 18





## Classic-T Organic, 145g

ST2020 · XXS - 5XL · Hombres/Mujeres

100% algodón orgánico ring-spun,  
certificado por OCS; punto liso  
Grey Heather: 85% algodón, 15% viscosa

bestseller clásico · algodón orgánico  
(certificado por OCS) · estilo unisex - ideal  
para hombres y mujeres · corte regular

Tallas 4-5XL solo en : White, Black Opal, Grey Heather,  
Navy Blue, Bright Royal & Scarlet Red

- \* Unisex style
- \* Classic bestseller
- \* Family style

Estilos a juego: Classic-T.P. 18



All colours:  
Contains 100% organically  
grown cotton certified by  
Control Union Certifications  
(CU 819645).



Grey Heather:  
Contains 85% organically  
grown cotton certified by  
Control Union Certifications  
(CU 819645).

## Classic-T Organic, 145g

Mujeres · XS-XL · ST2620

100% algodón orgánico ring-spun,  
certificado por OCS; punto liso

Grey Heather: 85% algodón, 15% viscosa

bestseller clásico · algodón orgánico  
(certificado por OCS) · costuras  
laterales · corte regular

\* Classic bestseller

Estilos a juego: Classic-T.P. 19



White



Black Opal



Grey Heather



Real Grey



Navy Blue



Bright Royal



Scarlet Red



Kiwi Green

### Grey Heather:

Contains 85% organically  
grown cotton certified by  
Control Union Certifications  
(CU 819645).



### All colours:

Contains 100% organically  
grown cotton certified by  
Control Union Certifications  
(CU 819645).



## Classic-T Organic

*Camisetas de algodón orgánico: sostenibles, sofisticadas y ecológicas, tanto para vosotros como para el planeta.*





## Classic-T Organic, 145g

Niños · XS-XL · ST2220

100% algodón orgánico ring-spun,  
certificado por OCS; punto liso  
Grey Heather: 85% algodón, 15% viscosa

bestseller clásico · algodón orgánico (certificado  
por OCS) · material resistente · corte regular

\* Classic bestseller  
\* Family style

Estilos a juego: Classic-T.P. 20

Talla	XS	S	M	L	XL
Edad	5-6	7-8	9-10	11-12	12-13
cm	110-116	122-128	134-140	146-152	158-164



**Grey Heather:**  
Contains 85% organically  
grown cotton certified by  
Control Union Certifications  
(CU 819645).



**All colours:**  
Contains 100% organically  
grown cotton certified by  
Control Union Certifications  
(CU 819645).





## Comfort-T 185, 185g

ST2100 · S - 5XL · Hombres

ST2160 · S - XXL · Mujeres

100% algodón ring-spun; punto liso

Grey Heather: 85% algodón, 15% viscosa

algodón ring-spun pesado · material resistente · corte regular

Tallas 4-5XL para hombres solo en: White, Black Opal, Navy Blue, Blue Midnight, Bottle Green, Bright Royal, Grey Heather, Marina Blue, Scarlet Red & Slate Grey

Estilos a juego: Comfort-T 185 Long Sleeve P. 45





## Comfort-T 185

*El popular peso  
pesado de resistente  
algodón ring-spun.*



## Lux-T, 180g

ST7000 · XS - 5XL · Hombres/Mujeres

100% algodón peinado ring-spun; punto liso

algodón ring-spun peinado de alta calidad · disponible en 14 colores · estilo unisex - ideal para hombres y mujeres · etiqueta de talla premium tejida en el cuello, etiqueta de cuidado removible «tear-away» en la costura lateral · corte regular

Tallas 4-5XL solo en: White, Black Opal, Grey Heather & Navy Blue

\* Unisex style



White



Black Opal



Dark Grey  
Heather



Grey Heather



Slate Grey



Dark Denim  
Heather



Blue Midnight



Navy Blue



Bright Royal



Bottle Green



Kelly Green



Scarlet Red



Orange



Sunflower Yellow

## Lux-T, 160g

Mujeres · XS-3XL · ST7600

100% algodón peinado ring-spun; punto liso

algodón ring-spun peinado de alta  
calidad · disponible en 14 colores · forma  
femenina · etiqueta de talla premium tejida en el  
cuello, etiqueta de cuidado removible  
«tear-away» en la costura lateral · corte regular

Talla 3XL solo en: White, Black Opal, Grey Heather & Navy Blue





## Clive & Claire Crew Neck, 170g

Hombres · S - 3XL · **ST9600**

Mujeres · XS - XXL · **ST9700**

95% algodón peinado ring-spun,  
5% monofilamento de elastano;  
punto liso «full feeder»

Grey Heather: 82% algodón, 14% viscosa, 4% elastán

algodón peinado elástico con  
elastano · no etiqueta de marca en el  
cuello · corte ajustado

Talla 3XL para hombres y tallas XS & XXL de mujer solo en:  
White, Black Opal, Scarlet Red, Slate Grey, Blue Midnight & Marina Blue

**Estilos a juego:**

Clive & Claire Relaxed P. 32, V-neck P. 40, Long Sleeve P. 47-48



White



Black Opal



Marina Blue



Blue Midnight



Scarlet Red



Salmon



Dark Chocolate



Slate Grey



Grey Heather





## Clive & Claire Relaxed, 170g

ST9630 · S - XXL · Hombres

ST9730 · XS - XL · Mujeres

95% algodón peinado ring-spun,  
5% monofilamento de elastano;  
punto liso «full feeder»

Grey Heather: 82% algodón, 14% viscosa, 4% elastán

algodón peinado elástico con  
elastano · no etiqueta de marca en  
el cuello · corte regular

Estilos a juego: Clive & Claire Crew Neck P. 30



White



Black Opal



Grey Heather



Marina Blue



Bright Royal



Dark Chocolate



Scarlet Red



Salmon



## Ben Crew Neck, 160g

Hombres · S - 3XL · ST9000

100% algodón ring-spun; punto liso

Grey Heather: 85% algodón, 15% viscosa

algodón ring-spun de primera calidad ·  
cuello en canalé · costuras laterales · no etiqueta  
de marca en el cuello · corte regular

Talla 3XL solo en: White, Black Opal & Marina Blue

Estilos a juego: Ben V-neck P. 39



White



Black Opal



Grey Heather



Slate Grey



Marina Blue



King Blue



Hawaii Blue



Deep Lilac



Daisy Yellow



Green Flash





## Morgan Crew Neck, 160g

ST9020 · S - XXL · Hombres

100% algodón ring-spun; punto liso  
Grey Heather: 85% algodón, 15% viscosa

algodón ring-spun de primera calidad · cuello en canalé · costuras laterales · no etiqueta de marca en el cuello · corte ajustado

**Talla XXL solo en:** White, Black Opal, Grey Heather, Slate Grey, Marina Blue, King Blue, Crimson Red & Military Green

**Estilos a juego:** Morgan Long Sleeve P. 46



White



Black Opal



Grey Heather



Slate Grey



Marina Blue



King Blue



Deep Lilac



Crimson Red



Daisy Yellow



Green Flash



Military Green

## Megan Crew Neck, 145g

Mujeres · XS - XL · ST9120

100% algodón peinado ring-spun; punto liso

algodón peinado de alta calidad · cuello en canalé estrecho · no etiqueta de marca en el cuello · corte ajustado

Estilos a juego: Megan V-neck P. 41



White



Black Opal



Marina Blue





## Finest Cotton-T, 105g

**ST9100** · S - XL · Hombres

**ST9110** · S - XL · Mujeres

*100% algodón peinado ring-spun;  
punto liso*

*algodón peinado fino, suave y elástico · cuello  
rodado del mismo tejido · no etiqueta  
de marca en el cuello · corte regular (hombres) ·  
corte ajustado (mujeres)*



White



Black Opal



Marina Blue

## Shawn & Sharon Henley T-shirt, 140g

Hombres · S - XXL · ST9430

Mujeres · S - XL · ST9530

100% algodón ring-spun;  
punto liso jaspeado

*hilo jaspeado para un aspecto estructurado ·  
botones metálicos · no etiqueta  
de marca en el cuello · corte regular*

**Estilos a juego:** Shawn & Sharon Henley  
Long Sleeve P. 50



White



Black Opal





## Classic-T V-neck, 155g

ST2300 · S - 3XL · Hombres

ST2700 · S - XXL · Mujeres

100% algodón ring-spun; punto liso

Grey Heather: 85% algodón, 15% viscosa

bestseller clásico · algodón ring-spun  
de alta calidad · corte regular

Talla 3XL para hombres y talla XXL de mujer solo en: White,  
Black Opal, Grey Heather, Navy Blue, Bright Royal & Scarlet Red

\* Classic bestseller

Estilos a juego: Classic-T P. 18, Classic-T Long Sleeve P. 44



White



Black Opal



Grey Heather



Blue Midnight



Navy Blue



Bright Royal



Ocean Blue



Deep Berry



Scarlet Red



Orange



Sunflower Yellow



Yellow



Bottle Green



Kiwi Green



WOMEN

Light Blue



WOMEN

Sweet Perry

## Ben V-neck, 160g

Hombres · S - XXL · ST9010

100% algodón ring-spun; punto liso  
Grey Heather: 85% algodón, 15% viscosa

algodón ring-spun de primera  
calidad · cuello en canalé · no etiqueta  
de marca en el cuello · corte regular

**Estilos a juego:** Ben Crew Neck P.33



White



Black Opal



Slate Grey



Marina Blue



Military Green





## Clive & Claire V-neck, 170g

ST9610 · S - 3XL · Hombres

ST9710 · XS - XXL · Mujeres

95% algodón peinado ring-spun,  
5% monofilamento de elastano;  
punto liso «full feeder»

algodón peinado elástico con  
elastano · no etiqueta de marca en  
el cuello · corte ajustado

**Talla XXL-3XL para hombres solo en:** White, Black Opal,  
Scarlet Red, Slate Grey, Blue Midnight & Marina Blue

**Estilos a juego:** Clive & Claire Crew Neck P. 30,  
Long Sleeve P. 47-48



White



Black Opal



Slate Grey



Marina Blue



Blue Midnight



Scarlet Red



King Blue



## Megan V-neck, 145g

Mujeres · S - XL · ST9130

100% algodón peinado ring-spun;  
punto liso

algodón peinado de alta calidad ·  
cuello en canalé estrecho · no etiqueta  
de marca en el cuello · corte ajustado

*Estilos a juego:* Megan Crew Neck P. 35



White



Black Opal



Marina Blue





## Classic Tank Top, 155g

ST2800 · S - XXL · Hombres

ST2900 · S - XL · Mujeres

100% algodón ring-spun; punto liso

algodón ring-spun de alta  
calidad · cuello punto canalé  
rematado · corte regular

\* Classic bestseller



White



Black Opal

## Tank Top, 160g

Hombres · S - XXL · ST2810

100% algodón ring-spun; punto liso

Grey Heather: 85% algodón, 15% viscosa

algodón ring-spun de primera calidad · ajuste  
ceñido moderno · no etiqueta de marca en el  
cuello, etiqueta de cuidado removible «tear-away»  
en la costura lateral · corte ajustado



White



Black Opal



Grey Heather





## Classic-T Long Sleeve, 155g

ST2500 · S - 3XL · Hombres

100% algodón ring-spun; punto liso  
Grey Heather: 85% algodón, 15% viscosa

bestseller clásico · algodón ring-spun  
de alta calidad · corte regular

Talla 3XL solo en: White, Black Opal, Grey Heather & Navy Blue

\* Classic bestseller

Estilos a juego: Classic-T P. 18, Classic-T V-neck P. 38



White



Black Opal



Grey Heather



Blue Midnight



Navy Blue



Bright Royal



Scarlet Red

## Comfort-T 185 Long Sleeve, 185g

Hombres · S - 3XL · **ST2130**

100% algodón ring-spun; punto liso  
Grey Heather: 85% algodón, 15% viscosa

algodón ring-spun pesado · material  
resistente · corte regular

**Estilos a juego:** Comfort-T 185 P. 26



White



Black Opal



Grey Heather



Navy Blue





## Morgan Long Sleeve, 160g

*ST9040 · S - XL · Hombres*

*100% algodón ring-spun; punto liso*

*algodón ring-spun de primera calidad · cuello en canalé · no etiqueta de marca en el cuello · corte ajustado*

**Estilos a juego:** *Morgan Crew Neck P.34*



White



Black Opal



Slate Grey



Marina Blue

## Clive Long Sleeve, 170g

Hombres · S - XXL · ST9620

95% algodón peinado ring-spun,  
5% monofilamento de elastano;  
punto liso «full feeder»

Grey Heather: 82% algodón, 14% viscosa, 4% elastán

algodón peinado elástico con elastano · no etiqueta  
de marca en el cuello · corte ajustado

Estilos a juego: Clive & Claire Crew Neck P. 30, V-neck P. 40



White



Black Opal



Grey Heather



Slate Grey





## Claire V-neck Long Sleeve, 170g

ST9720 · S - XL · Mujeres

95% algodón peinado ring-spun,  
5% monofilamento de elastano;  
punto liso «full feeder»

Grey Heather: 82% algodón, 14% viscosa, 4% elastán

algodón peinado elástico con elastano · no etiqueta  
de marca en el cuello · corte ajustado

**Estilos a juego:** Clive & Claire Crew Neck P.30, V-neck P.40



White



Black Opal



Grey Heather



Marina Blue



Cupcake Pink





## Clive & Claire Long Sleeve

*Camisetas de manga  
larga en algodón  
con diseño cuidado  
y tejido elástico para  
garantizar comodidad  
y estilo cada día.*



## Shawn & Sharon Henley Long Sleeve, 140g

ST9460 · S - XXL · Hombres

ST9580 · S - XL · Mujeres

100% algodón ring-spun;  
punto liso jaspeado

*hilo jaspeado para un aspecto estructurado ·  
botones metálicos · no etiqueta de marca  
en el cuello · corte regular*

**Estilos a juego:** Shawn & Sharon Henley T-shirt P.37



White



Black Opal

## Knit Long Sleeve, 210g

Hombres · S - XXL · **ST9080**

Mujeres · S - XL · **ST9180**

58% poliéster, 37% viscosa, 5% elastán;  
multifilamento; punto liso

tejido de punto suave con viscosa · corte  
moderno y amplio · no etiqueta de  
marca en el cuello · corte regular



Light Grey  
Melange



Dark Grey  
Melange



Marina Blue  
Melange





## Dexter Briefs, 195g

ST9692 · S - XXL · Hombres

92% algodón peinado ring-spun,  
8% monofilamento de elastano;  
punto liso «full feeder»

algodón peinado elástico con elastano · banda  
elástica · paquete doble · corte ajustado



White



Black Opal

## Dexter Boxers, 195g

Hombres · S - XXL · ST9691

92% algodón peinado ring-spun,  
8% monofilamento de elastano;  
punto liso «full feeder»

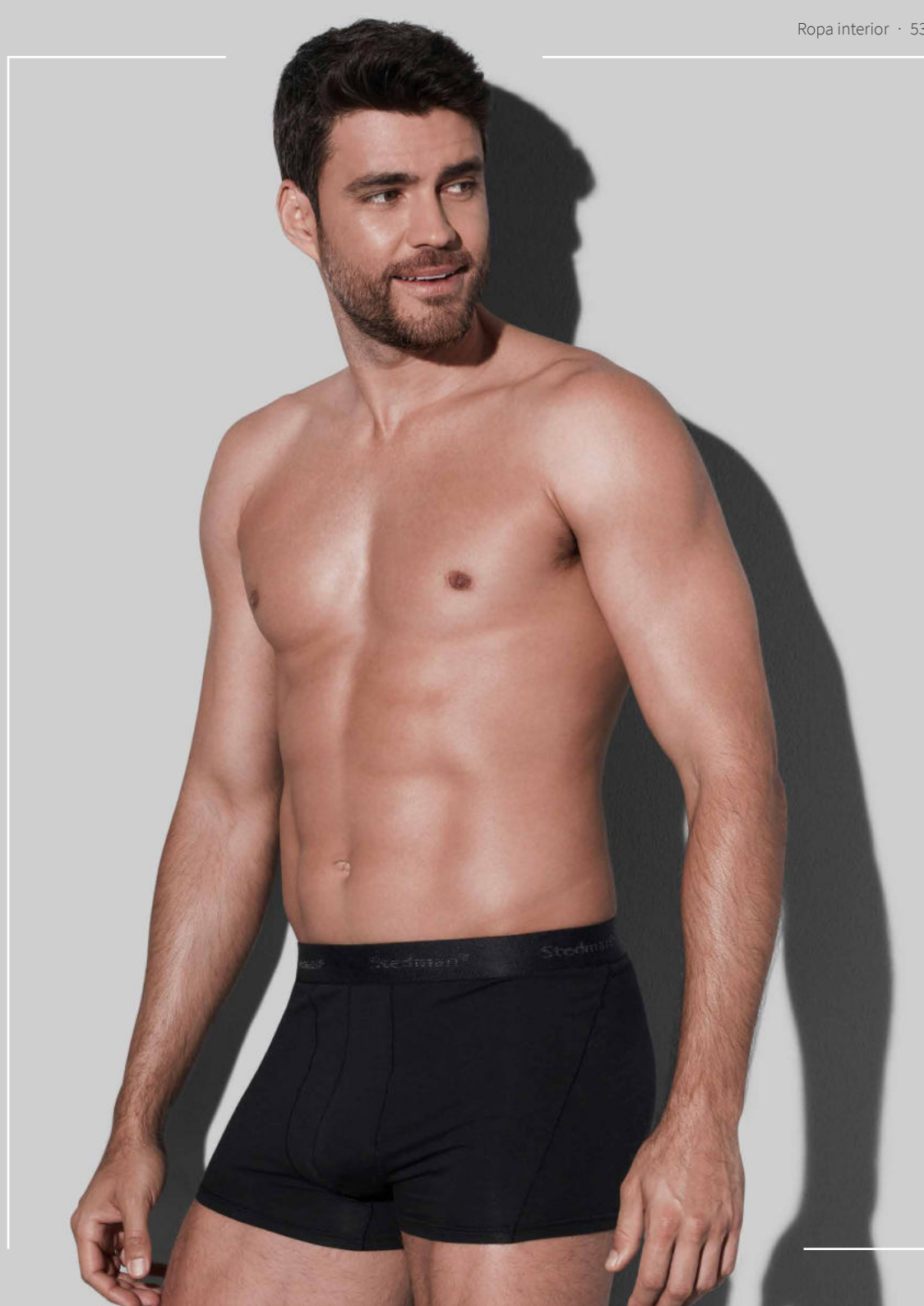
algodón peinado elástico con elastano · banda  
elástica · paquete doble · corte ajustado



White



Black Opal





# POLOS

## Collection

Nuestra última incorporación a la colección Stedman®:  
polo Lux para hombres y mujeres en piqué de algodón  
de primera calidad. Encontraréis nuestros nuevos polos  
Lux en la página 62.

Nuestra colección completa incluye etiquetas  
desprendibles en el cuello o la costura lateral para una  
personalización sin esfuerzo.

[stedman.eu/polos](http://stedman.eu/polos)







## Polo, 170g

**ST3000** · S - 5XL · Hombres

**ST3100** · XS - XXL · Mujeres

**ST3200** · XS - XL · Niños

100% algodón ring-spun; punto liso, piqué panal

Grey Heather: 85% algodón, 15% viscosa

bestseller clásico · algodón suave de punto liso con diseño piqué · cuello en canalé · corte regular

Tallas 3-5XL para hombres y tallas XS & XXL de mujer solo en: White, Black Opal, Grey Heather, Blue Midnight, Navy Blue, Bright Royal & Scarlet Red

\* Classic bestseller

\* Family style

Estilos a juego: Polo Long Sleeve P. 59

Talla	XS	S	M	L	XL
Edad	5-6	7-8	9-10	11-12	12-13
cm	110-116	122-128	134-140	146-152	158-164

### Hombre, mujer & niños



White



Black Opal



Grey Heather



Navy Blue



Bright Royal



Scarlet Red

### Hombre & mujer



Blue Midnight



Ocean Blue



Light Blue



Kiwi Green



Brilliant Orange



Burgundy Red



Yellow



Deep Berry



Orange



Bottle Green



Sweet Pink



WOMEN



LAST CHANCE 50%



MEN



MEN



MEN



WOMEN

## Classic Polo

*Nuestros populares polos con una amplia gama de colores para hombres, mujeres y niños. Fabricados en suave algodón ring-spun en un bonito tejido piqué de nido de abeja.*



## Polo Long Sleeve, 170g

Hombres · S - XXL · ST3400

100% algodón ring-spun; punto liso, piqué panel  
 Grey Heather: 85% algodón, 15% viscosa

bestseller clásico · algodón suave  
 de punto liso con diseño piqué · cuello  
 en canalé · corte regular

\* Classic bestseller

Estilos a juego: Polo P.57



White



Black Opal



Grey Heather



Navy Blue





## Clive & Claire Polo, 210g

ST9640 · S - 3XL · Hombres

ST9740 · XS - XXL · Mujeres

95% algodón peinado ring-spun,  
5% elastán; auténtico piqué

piqué de algodón de gran calidad · material  
elástico · 3 botones tono sobre tono · etiqueta  
de talla premium tejida en el cuello, etiqueta  
de cuidado removible «tear-away» en la  
costura lateral · corte ajustado



White



Black Opal



Slate Grey



Blue Midnight



Marina Blue



NEW  
Scarlet Red





# New Style

## Lux Polo, 180g

Hombres · S - 5XL · **ST9060**

Mujeres · XS - 3XL · **ST9160**

100% algodón peinado ring-spun;  
piqué simple

piqué de primera calidad  
en algodón peinado · cuello y puños  
acanalados · no etiqueta de marca  
en el cuello · corte regular

Tallas 4-5XL para hombres y talla 3XL de mujer solo en:  
White, Black Opal & Blue Midnight



White



Black Opal



Slate Grey



Blue Midnight



Marina Blue



Scarlet Red





## Henry Polo, 225g

ST9050 · S - XXL · Hombres

100% algodón peinado ring-spun;  
piqué simple

extraordinario diseño Piqué fabricado de algodón  
peinado · cuello en canalé y aberturas laterales · no  
etiqueta de marca en el cuello · corte regular



White



Black Opal



Slate Grey



Marina Blue



True Blue



Crimson Red



Bahama Green





## Henry Polo

*Un polo de piqué sencillo  
fabricado con algodón  
ring-spun peinado de  
calidad. Muy duradero  
e ideal para una gran  
variedad de aplicaciones  
de estampados.*



# SUDADERAS

## Collection

La elección perfecta para conjuntos deportivos e informales: sudaderas, sudaderas con capucha, chaquetas de chándal y pantalones deportivos confeccionados con suaves mezclas de algodón de calidad y materiales reciclados.

Nuestra colección completa incluye etiquetas desprendibles en el cuello o la costura lateral para una personalización sin esfuerzo.

[stedman.eu/sweats](http://stedman.eu/sweats)



## Sweatshirt Classic, 280g

ST4000 · XS - 3XL · Hombres/Mujeres

80% algodón, 20% poliéster; hilado en anillos;  
vellón de 3 hilos

Grey Heather: 70% algodón, 20% poliéster, 10% viscosa

mezcla de algodón durable · superficie  
de 100% algodón · interior de felpa  
perchada · estilo unisex - ideal para hombres  
y mujeres · corte regular

\* Unisex style



White



Black Opal



Grey Heather



Real Grey



Navy Blue



Bright Royal



Scarlet Red

## Sweatshirt Select, 280g

Hombres · S - XXL · ST5620

80% algodón, 20% poliéster; hilado en anillos,  
multifilamento; vellón de 3 hilos

Grey Heather: 70% algodón, 30% poliéster

mezcla de algodón suave · superficie de 100%  
algodón · interior de felpa perchada · diseño  
deportivo moderno con paneles laterales · no  
etiqueta de marca en el cuello · corte regular



Black Opal



Grey Heather



Slate Grey



Blue Midnight



Hawaii Blue



Crimson Red



Kiwi Green





## Sweat Hoodie Light, 190g

ST4200 · XS - 4XL · Hombres/Mujeres

100% algodón ring-spun; vellón de 2 hilos

algodón ring-spun ligero · interior de felpa perchada · estilo unisex - ideal para hombres y mujeres · no etiqueta de marca en el cuello · corte regular

Tallas 3-4XL solo en: Black Opal & Real Grey

\* Unisex style



Black Opal



Real Grey



Bright Royal



Ocean Blue



Scarlet Red



Kiwi Green



Deep Berry



Orange



Sweet Pink

## Sweat Hoodie Classic, 280g

Hombres · S - 3XL · **ST4100**  
Mujeres · S - XL · **ST4110**

80% algodón, 20% poliéster;  
hilado en anillos; vellón de 3 hilos  
Grey Heather: 70% algodón, 20% poliéster, 10% viscosa

mezcla de algodón durable · superficie  
de 100% algodón · interior de felpa  
perchada · corte regular



White



Black Opal



Grey Heather



Navy Blue



Bright Royal



Scarlet Red



## Hoodies

*Sudaderas con capucha:  
el complemento versátil  
para el armario. Tanto si  
vestís elegantes o preferís  
estilos informales, las  
sudaderas con capucha  
aúnan sin esfuerzo  
comodidad y estilo.*





## Sweat Hoodie Select, 280g

Hombres/Mujeres · XS - 3XL · ST5600

80% algodón, 20% poliéster; hilado en anillos, multifilamento; vellón de 3 hilos

Grey Heather: 70% algodón, 30% poliéster

mezcla de algodón suave · superficie de 100% algodón · interior de felpa perchada · estilo unisex - ideal para hombres y mujeres · no etiqueta de marca en el cuello · corte regular

Tallas XS & 3XL solo en: Black Opal, Grey Heather, Slate Grey & Blue Midnight

\* Unisex style



Black Opal



Grey Heather



Slate Grey

LAST  
CHANCE  
50%



Crimson Red



Blue Midnight





## Sweat Jacket Select, 280g

**ST5610** · S - 3XL · Hombres

**ST5710** · S - XL · Mujeres

80% algodón, 20% poliéster;  
hilado en anillos, multifilamento;  
vellón de 3 hilos

Grey Heather: 70% algodón, 30% poliéster

mezcla de algodón suave · superficie de  
100% algodón · interior de felpa perchada ·  
diseño moderno con cremallera y tirador  
metálico · no etiqueta de marca en el  
cuello · corte regular

**Talla 3XL para hombres solo en:** Black Opal,  
Grey Heather & Blue Midnight



Black Opal



Grey Heather



Blue Midnight



Crimson Red

LAST  
CHANCE  
50%

## Sweat Hoodie, 280g

Hombres/Mujeres · XS - 3XL · ST5630

80% algodón, 20% poliéster; hilado en anillos, multifilamento; vellón de 3 hilos

Grey Heather: 70% algodón, 30% poliéster

superficie de 100% algodón · interior de felpa perchada · estilo unisex - ideal para hombres y mujeres · superficie frontal totalmente imprimible a pesar de los bolsillos laterales · no etiqueta de marca en el cuello, etiqueta de cuidado removible «tear-away» en la costura lateral · corte regular

\* Unisex style



Black Opal



Grey Heather



Blue Midnight



## Hoodies & Sweatpants

*Las sudaderas con capucha y los pantalones de chándal son elementos básicos adorados en los armarios de la gente, ofreciendo comodidad y calidez como ningún otro.*



## Sweatpants, 280g

Hombres/Mujeres · XS - XXL · ST5650

80% algodón, 20% poliéster; hilado en anillos, multifilamento; vellón de 3 hilos

Grey Heather: 70% algodón, 30% poliéster

superficie de 100% algodón · interior de felpa perchada · estilo unisex - ideal para hombres y mujeres · etiqueta de cuidado removible «tear-away» en la pretina · corte regular

\* Unisex style



Black Opal



Grey Heather



Blue Midnight





# SPORT Collection

La colección deportiva de Stedman® ofrece el estilo adecuado para cualquier ocasión deportiva. Tejidos funcionales de alta calidad, que repelen la humedad, transpirables y modernos. Si preferís materiales sostenibles, optad por uno de los muchos estilos fabricados a partir de botellas de plástico recicladas.

Nuestra colección completa incluye etiquetas desprendibles en el cuello o la costura lateral para una personalización sin esfuerzo.

[stedman.eu/sports](https://stedman.eu/sports)







## Sports-T, 140g

ST8000 · S - 3XL · Hombres

ST8100 · XS - XXL · Mujeres

ST8170 · S - XL · Niños

100% ACTIVE-DRY® multifilamento de poliéster; interlock

material de punto denso muy elástico con superficie lisa · material de secado rápido y regulador de humedad · no etiqueta de marca en el cuello · corte ajustado (hombres & mujeres) · corte regular (niños)

### \* Family style

Talla	S	M	L	XL
Edad	7-8	9-10	11-12	12-13
cm	122-128	134-140	146-152	158-164



White



Black Opal



MEN & WOMEN

Silver Grey



MEN & WOMEN

Granite Grey



Blue Midnight



Hawaii Blue



Crimson Red



Cyber Orange



Cyber Yellow



Kiwi Green



WOMEN & KIDS

Sweet Pink



## Sports Top, 140g

ST8010 · S - XXL · Hombres

ST8110 · S - XL · Mujeres

100% ACTIVE-DRY® multifilamento  
de poliéster; interlock

material de punto denso muy elástico con  
superficie lisa · material de secado rápido  
y regulador de humedad · no etiqueta de  
marca en el cuello · corte ajustado



White



Black Opal



Sweet Pink



## Interlock

*Un tejido más grueso  
y resistente con una  
superficie suave.  
La solución para  
vuestras exigentes  
necesidades de  
impresión.*





## Active 140 Raglan, 140g

ST8410 · S - XXL · Hombres

ST8500 · S - XL · Mujeres

ST8570 · S - XL · Niños

100% ACTIVE-DRY® multifilamento de poliéster; bird-eyelet mesh

material de malla ligero y elástico · mangas raglán · excelente control de la humedad · no etiqueta de marca en el cuello · corte regular

\* Family style

Talla	S	M	L	XL
Edad	7-8	9-10	11-12	12-13
cm	122-128	134-140	146-152	158-164



White



Black Opal



Marina Blue



King Blue



Crimson Red



Cyber Yellow



Kiwi Green

## Active 140

*Nuestra popular colección deportiva en tejido de malla ligero y elástico.*



## Active 140 Crew Neck, 140g

*ST8400 · S - XXL · Hombres*

*100% ACTIVE-DRY® multifilamento de poliéster; bird-eyelet mesh*

*material de malla ligero y elástico · excelente control de la humedad · no etiqueta de marca en el cuello · corte regular*



White



Black Opal



Marina Blue



King Blue



Crimson Red



Cyber Yellow

## Active 140 Team Raglan, 140g

Hombres · S - XXL · ST8030  
Mujeres · S - XL · ST8130

100% ACTIVE-DRY® multifilamento de poliéster;  
bird-eyelet mesh (al revés)

material de malla ligero y elástico con  
superficie lisa · mangas raglán · excelente  
control de la humedad · no etiqueta de marca  
en el cuello · corte regular



White



Black Opal



Silver Grey

LAST  
CHANCE  
50%



Hawaii Blue



Granite Grey



Cyber Yellow





## Active 140 Sleeveless, 140g

ST8440 · S - XXL · Hombres

100% ACTIVE-DRY® multifilamento de poliéster;  
bird-eyelet mesh

material de malla ligero y elástico · excelente  
control de la humedad · no etiqueta de marca  
en el cuello · corte regular



White



Black Opal



## Active 140 Tank, 140g

Mujeres · S - XL · ST8540

100% ACTIVE-DRY® multifilamento de poliéster;  
bird-eyelet mesh

material de malla ligero y elástico · excelente  
control de la humedad · no etiqueta de marca  
en el cuello · corte regular



White



Black Opal





## Active 140 Polo, 140g

ST8450 · S - XXL · Hombres

100% ACTIVE-DRY® multifilamento de poliéster;  
bird-eyelet mesh

material de malla ligero y elástico · cuello en  
canalé · excelente control de la humedad · no  
etiqueta de marca en el cuello · corte regular



White



Black Opal



Marina Blue

## Active 140 Long Sleeve, 140g

Hombres · S - XXL · ST8420

100% ACTIVE-DRY® multifilamento de poliéster;  
bird-eyelet mesh

material de malla ligero y elástico · mangas  
raglán · excelente control de la humedad · no  
etiqueta de marca en el cuello · corte regular



White



Black Opal



Marina Blue



Crimson Red





## Seamless Tights, 300g

ST8990 · S - XL · Mujeres

82% nailon, 18% elastán

material de nailon resistente · gran elasticidad · material transpirable y de secado rápido · corte ajustado



Grey Steel

## Cotton Touch, 160g

Hombres · S - XXL · ST8600  
Mujeres · S - XL · ST8700

100% poliéster ACTIVE-DRY® hilado en anillos  
«cotton touch»; punto liso

material elegante y suave con tacto similar al  
del algodón auténtico · material regulador de la  
humedad y transpirable · no etiqueta de marca  
en el cuello · corte regular



White



Black Opal



Crimson Red



Cyber Orange



Cyber Yellow



Kiwi Green



## Recycled Sports

*Fabricadas con materiales reciclados, nuestras camisetas deportivas encarnan el espíritu de la sostenibilidad y la deportividad. No solo os mantendrán cómodos del gimnasio al campo de juego, sino que también tienen un impacto positivo en el medioambiente.*





## Recycled Sports-T Race, 160g

Hombres · S - XXL · **ST8850**

Mujeres · S - XL · **ST8950**

90% poliéster ACTIVE-DRY® (50% reciclado),  
10% elastán; multifilamento;  
punto liso

material ecológico, fabricado a partir de 4  
botellas de plástico recicladas · material de malla  
muy elástico y ligero · efecto moteado con  
elementos contrastantes · no etiqueta de marca  
en el cuello, etiqueta de cuidado removible  
«tear-away» en la costura lateral · corte ajustado

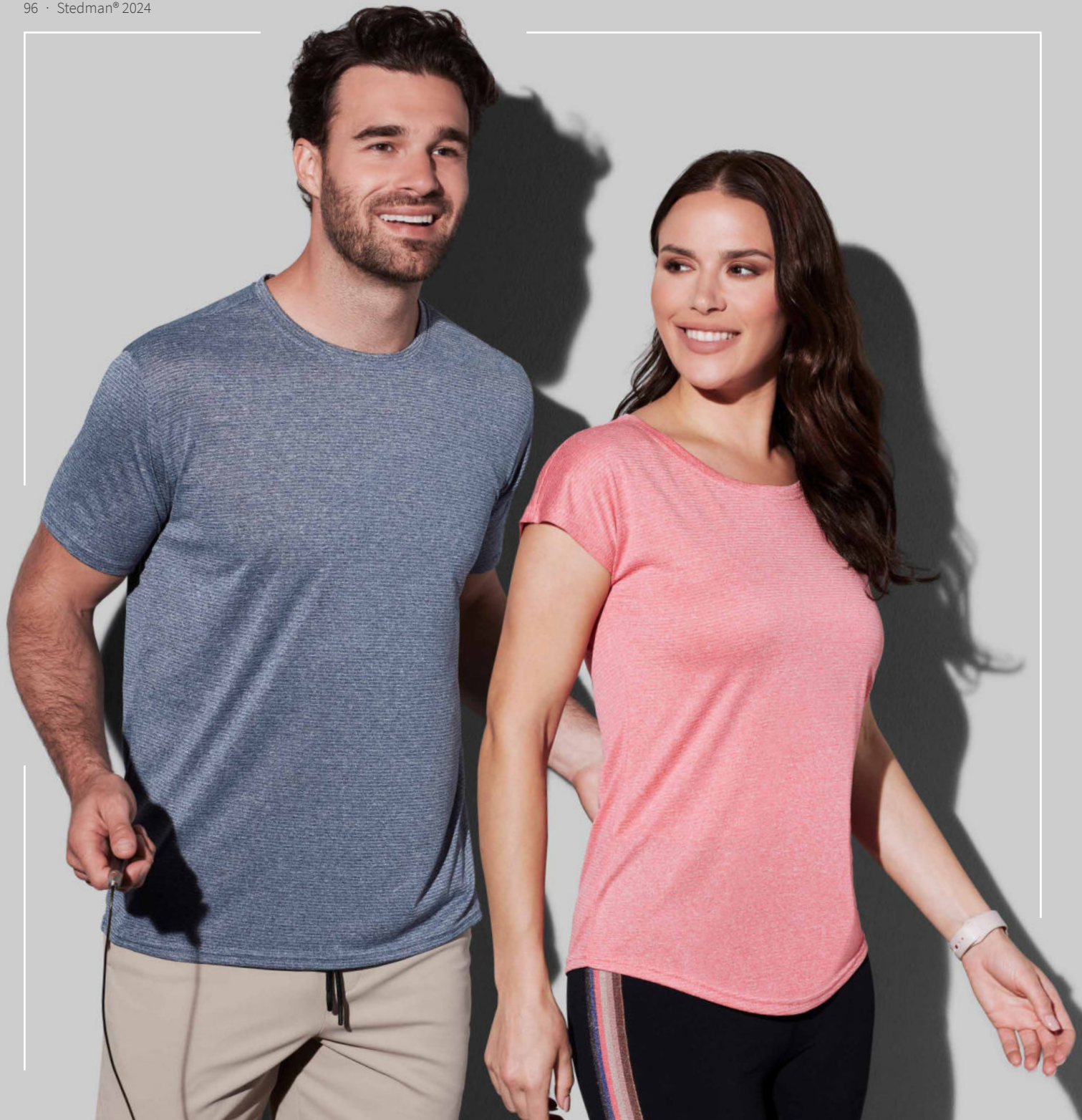


Grey Heather



Denim Heather





## Recycled Sports-T Move, 125g

**ST8830** · S - XXL · Hombres

**ST8930** · S - XL · Mujeres

100% ACTIVE-DRY® multifilamento  
de poliéster (50% reciclado); punto liso

material ecológico, fabricado a partir de  
4 botellas de plástico recicladas · tejido muy  
ligero con efecto moteado · dobladillo  
redondeado y mangas de sobrecorte para las  
mujeres · no etiqueta de marca en el cuello,  
etiqueta de cuidado removible «tear-away»  
en la costura lateral · corte regular



Coral Heather



Denim Heather



Grey Heather





## Recycled Sports-T Reflect, 190g

Hombres · S - XXL · **ST8840**  
Mujeres · S - XL · **ST8940**

90% poliéster ACTIVE-DRY® (50% reciclado),  
10% elastán; multifilamento; punto liso

material ecológico, fabricado a partir de 4  
botellas de plástico recicladas · material  
muy suave con regulación de la humedad  
excelente · elementos reflectantes en la  
parte delantera y trasera · no etiqueta de  
marca en el cuello, etiqueta de cuidado  
removible «tear-away» en la costura  
lateral · corte ajustado



Grey Heather



Blue Heather







## Recycled Scuba Jacket, 300g

ST5840 · S - XXL · Hombres

ST5940 · XS - XL · Mujeres

94% poliéster (24% reciclado), 6% elastán;  
multifilamento; interlock scuba

Antra Heather: 81% poliéster (28% reciclado), 13% viscosa,  
6% elastán

material ecológico, fabricado a partir de  
8 botellas de plástico recicladas · elástico y  
respirable · no etiqueta de marca en el cuello,  
etiqueta de cuidado removible «tear-away» en  
la costura lateral · corte regular



Black Opal



Antra Heather





# POLAR

## Collection

Nuestro amplio surtido de prendas con tejido fleece ofrece un calor extra para tus aventuras al aire libre. Desde sencillas chaquetas y chalecos hasta modernas chaquetas fleece de punto para un look sofisticado.

Nuestra colección completa incluye etiquetas desprendibles en el cuello o la costura lateral para una personalización sin esfuerzo.

[stedman.eu/fleece](http://stedman.eu/fleece)



## Fleece Jacket, 220g

ST5030 · S - 3XL · Hombres

ST5100 · XS - XXL · Mujeres

100% multifilamento de poliéster;  
micropolar con tratamiento anti-pilling

cálido y suave con un extraordinario aislamiento  
térmico · ambos lados de felpa perchada · no  
etiqueta de marca en el cuello · corte regular

Talla 3XL para hombres solo en: Black Opal & Blue Midnight

Estilos a juego: Fleece Vest P. 104



Black Opal



Blue Midnight



Scarlet Red



MEN

Grey Steel





## Fleece Vest, 220g

Hombres · S - XXL · **ST5010**

Mujeres · S - XL · **ST5110**

100% multifilamento de poliéster;  
micropolar con tratamiento anti-pilling

cálido y suave con un extraordinario aislamiento  
térmico · ambos lados de felpa perchada · no  
etiqueta de marca en el cuello · corte regular

**Estilos a juego:** Fleece Jacket P. 103



Black Opal



Blue Midnight



Scarlet Red



Grey Steel



Kiwi Green







## Fleece Half-Zip, 170g

ST5020 · S - XXL · Hombres

100% multifilamento de poliéster;  
micropolar con tratamiento anti-pilling

exterior de felpa perchada · ligero, cálido y  
suave con un extraordinario aislamiento térmico · no  
etiqueta de marca en el cuello · corte regular



Black Opal



Grey Steel



Scarlet Red

## Hooded Fleece Jacket, 220g

Hombres · S - XXL · ST5080

100% multifilamento de poliéster;  
micropolar con tratamiento anti-pilling

cálido y suave con un extraordinario aislamiento  
térmico · ambos lados de felpa perchada · no  
etiqueta de marca en el cuello · corte regular



Black Opal



Grey Steel



Blue Midnight





## Power Fleece Jacket, 280g

ST5040 · S - XXL · Hombres

100% multifilamento de poliéster;  
forro polar con tratamiento anti-pilling

material suave con un extraordinario aislamiento  
térmico · ambos lados de felpa perchada · no  
etiqueta de marca en el cuello · corte regular



Grey Heather

## Knit Fleece Jacket, 280g

Hombres · S - XXL · **ST5850**

Mujeres · S - XL · **ST5950**

100% multifilamento de poliéster; forro polar de punto con tratamiento anti-pilling

tejido de punto cálido y elástico · interior de felpa perchada · no etiqueta de marca en el cuello · corte regular



Light Grey Melange



Dark Grey Melange



Marina Blue Melange

LAST  
CHANCE  
50%



Blue Melange



Purple Melange





# CHAQUETAS Y CHALECOS

## Collection

Nuestras populares chaquetas acolchadas Lux, chalecos y chaquetas de softshell están ahora disponibles en todas las tallas en Black Opal y Blue Midnight.

Nuestra colección completa incluye etiquetas desprendibles en el cuello o la costura lateral para una personalización sin esfuerzo.





## Lux Softshell Jacket, 250g

ST5440 · S - 5XL · Hombres

ST5540 · XS - 3XL · Mujeres

100% multifilamento de poliéster;  
Softshell de 3 capas

Exterior: capa de punto en tejido softshell repelente al agua

Capa interna: membrana transpirable

Interior: material micropolar suave y cálido

bolsillo interior delantero derecho · capucha  
desmontable · cremalleras SBS de alta  
calidad · tejido de 3 capas repelente al agua  
y transpirable · sin flúor ni PFC · etiqueta de  
talla premium tejida en el cuello, etiqueta de  
cuidado removible «tear-away» en la costura  
lateral · corte regular



Black Opal



Blue Midnight





## Lux Padded Jacket

ST5420 · S - 5XL · Hombres

ST5520 · XS - 3XL · Mujeres

**tejido exterior y forro:** 100% nailon;

**relleno:** 100% alternativa al plumón de poliéster

bolsillo interior con fácil acceso para el bordado · bolsillo interior delantero derecho · cremalleras SBS de alta calidad · función de plegado · media luna en la parte central trasera para su personalización · sin flúor ni PFC · etiqueta de talla premium tejida en el cuello, etiqueta de cuidado removible «tear-away» en la costura lateral · corte regular

**Estilos a juego:** Lux Padded Vest P. 116



Black Opal



Blue Midnight





## Lux Padded Vest

Hombres · S - 5XL · **ST5430**

Mujeres · XS - 3XL · **ST5530**

**tejido exterior y forro:** 100% nailon;  
**relleno:** 100% alternativa al plumón de poliéster

bolsillo interior con fácil acceso para el bordado ·  
bolsillo interior delantero derecho · cremalleras  
SBS de alta calidad · función de plegado ·  
media luna en la parte central trasera para su  
personalización · sin flúor ni PFC · etiqueta de  
talla premium tejida en el cuello, etiqueta de  
cuidado removible «tear-away» en la costura  
lateral · corte regular

**Estilos a juego:** Lux Padded Jacket P. 115



Black Opal



Blue Midnight



# ÚLTIMA OPORTUNIDAD

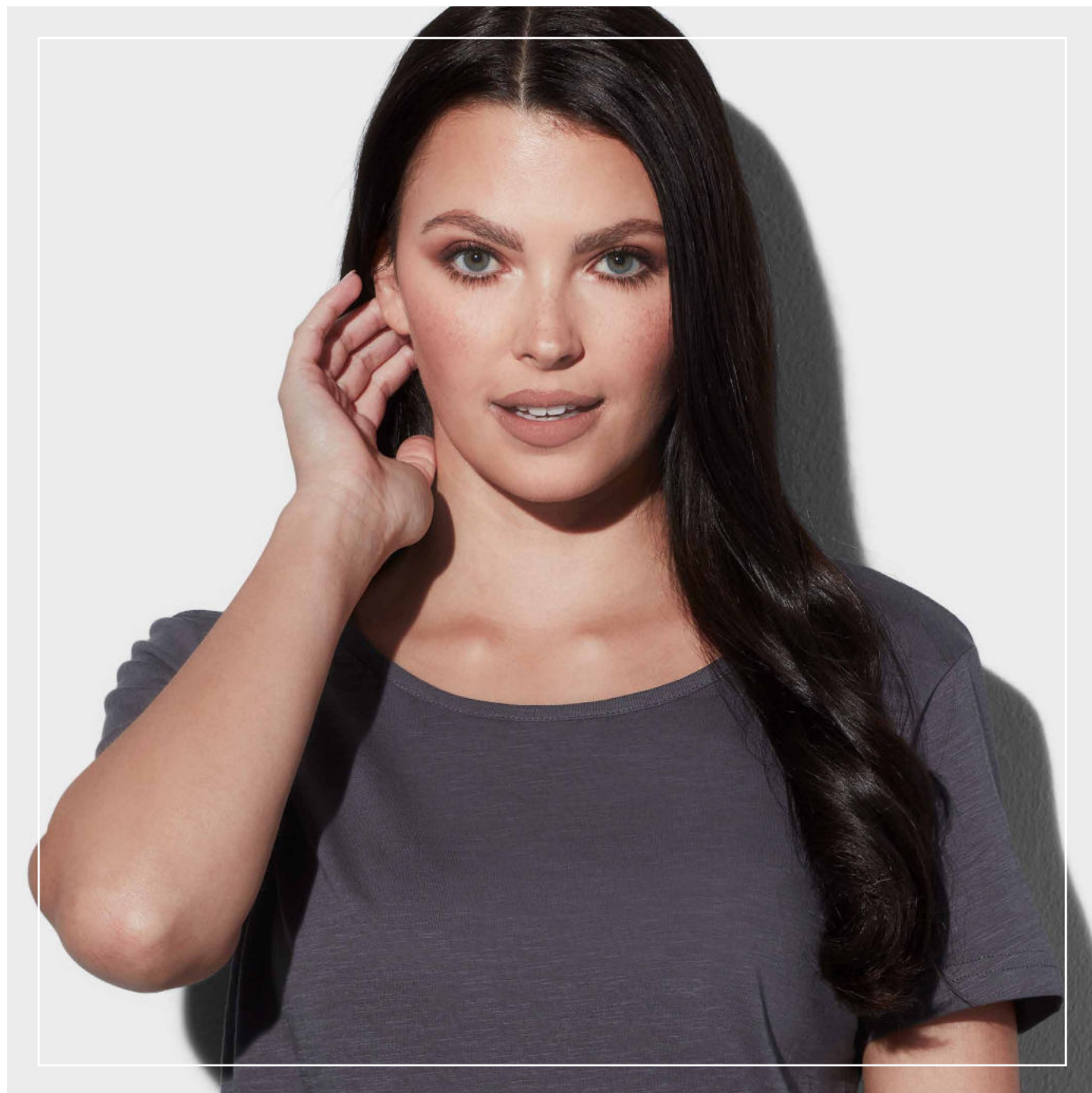
50% Discount

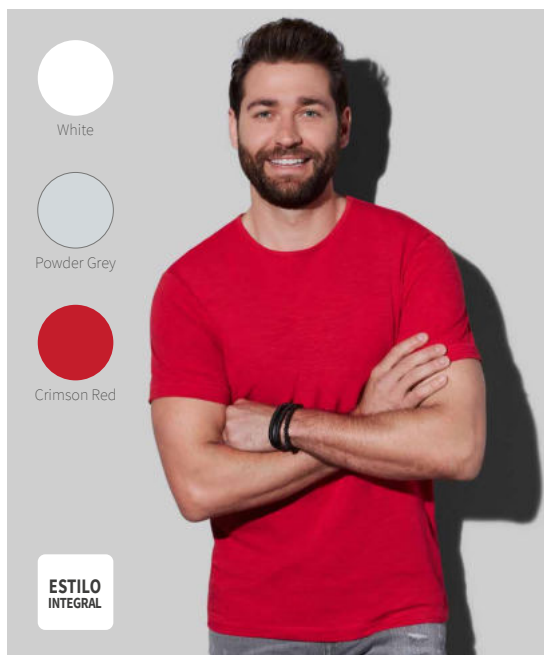
Ofrecemos un descuento especial para determinados modelos y colores: apresúrese y asegure sus estilos «Last Chance» mientras duren las existencias.

[stedman.eu/lastchance](https://stedman.eu/lastchance)

Por cierto, también puedes encontrar modelos descatalogados con grandes descuentos en nuestro outlet online de Stedman® en:

[stedman.eu/outlet](https://stedman.eu/outlet)





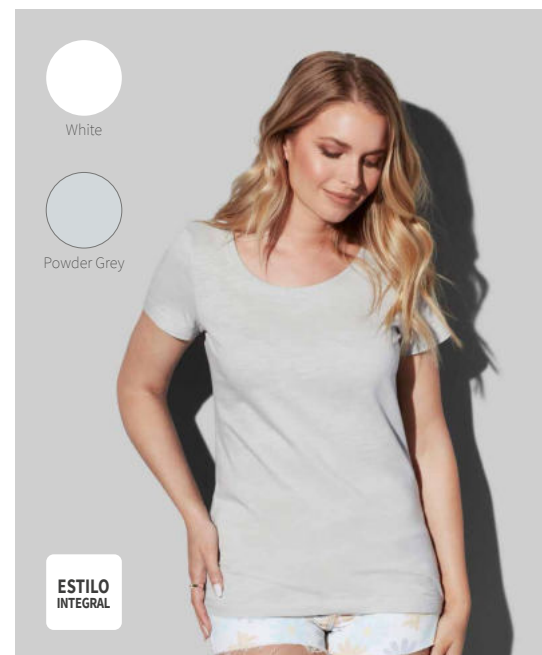
## Shawn Slub Crew Neck

ST9400 · S - XXL · Hombres

100% algodón ring-spun;  
punto liso jaspeado

*hilo jaspeado para un aspecto  
estructurado · cuello  
estrecho moderno · no etiqueta  
de marca en el cuello*

\* corte regular, 140g



## Sharon Slub Crew Neck

ST9500 · S - XL · Mujeres

100% algodón ring-spun;  
punto liso jaspeado

*hilo jaspeado para un aspecto  
estructurado · cuello  
estrecho moderno · no etiqueta  
de marca en el cuello*

\* corte regular, 140g



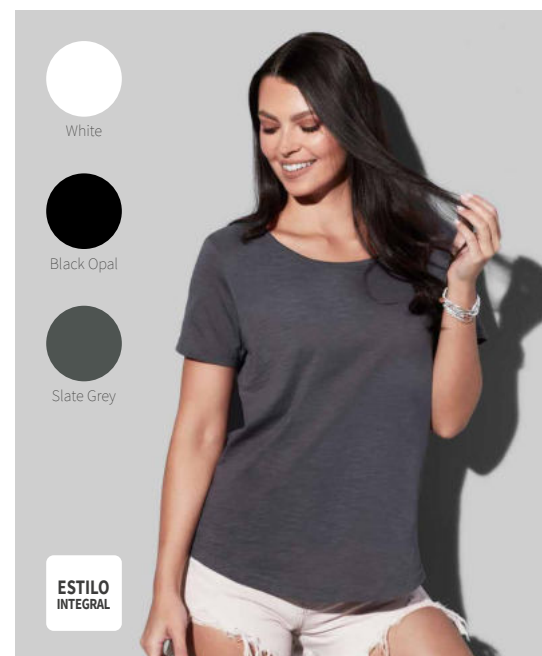
## Clive Crew Neck

ST9600 · S - 3XL · Hombres

82% algodón, 14% viscosa,  
4% elastán

*algodón peinado elástico  
con elastano · no etiqueta  
de marca en el cuello*

\* corte ajustado, 170g



## Slub Organic

ST9320 · S - XL · Mujeres

100% algodón orgánico  
ring-spun, certificado por OCS;  
punto liso jaspeado

*algodón orgánico (certificado  
por OCS) · hilo jaspeado para un  
aspecto estructurado · no etiqueta  
de marca en el cuello*

\* corte regular, 130g



**All colours:**  
Contains 100% organically  
grown cotton certified by  
Control Union Certifications  
(CU 819645).



Burgundy Red

## Polo

ST3100 · XS - XXL · Mujeres

100% algodón ring-spun;  
punto liso, piqué panal

bestseller clásico · algodón  
suave de punto liso con diseño  
piqué · cuello en canalé

\* corte regular, 170g



Grey Heather

Deep Lilac

Pumpkin

Salmon Pink

Green Flash

## Harper Polo

ST9060 · S - XXL · Hombres

100% algodón peinado ring-spun;  
piqué simple

Grey Heather: 85% algodón, 15% viscosa

piqué de primera calidad en  
algodón peinado · cuello en  
canalé · no etiqueta de marca  
en el cuello

\* corte regular, 180g



Deep Lilac

Salmon Pink

Cupcake Pink

ESTILO  
INTEGRAL

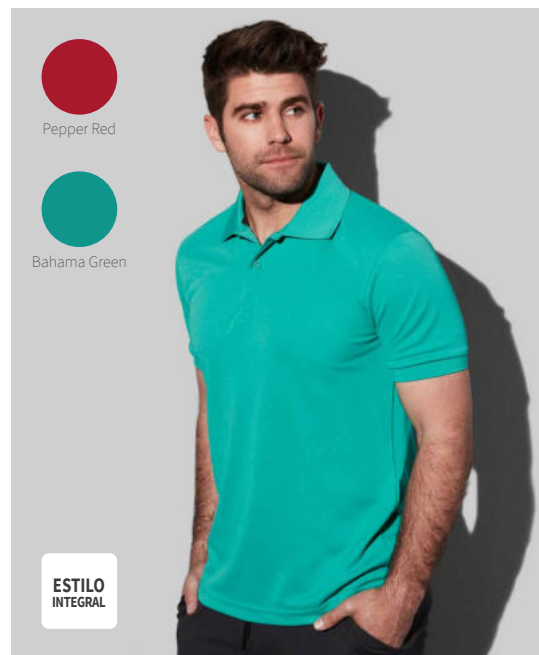
## Hanna Polo

ST9150 · S - XL · Mujeres

100% algodón peinado ring-spun;  
piqué simple

piqué de primera calidad en  
algodón peinado · cuello en  
canalé · no etiqueta de marca  
en el cuello

\* corte regular, 170g



Pepper Red

Bahama Green

ESTILO  
INTEGRAL

## Piqué Polo

ST8050 · S - XXL · Hombres

100% ACTIVE-DRY® poliéster;  
auténtico piqué

material funcional piqué de  
alta calidad · cuello y puños  
acanalados · lavado a 60°C ·  
no etiqueta de marca en el cuello

\* corte regular, 180g





## Intense Tech

ST8020 · S - XXL · Hombres

100% ACTIVE-DRY® poliéster;  
jacquard

efecto moteado; material  
transpirable y de secado  
rápido; no etiqueta de  
marca en el cuello

\* corte ajustado, 140g



## Intense Tech

ST8120 · S - XL · Mujeres

100% ACTIVE-DRY® poliéster;  
jacquard

efecto moteado; material  
transpirable y de secado  
rápido; no etiqueta de  
marca en el cuello

\* corte ajustado, 140g



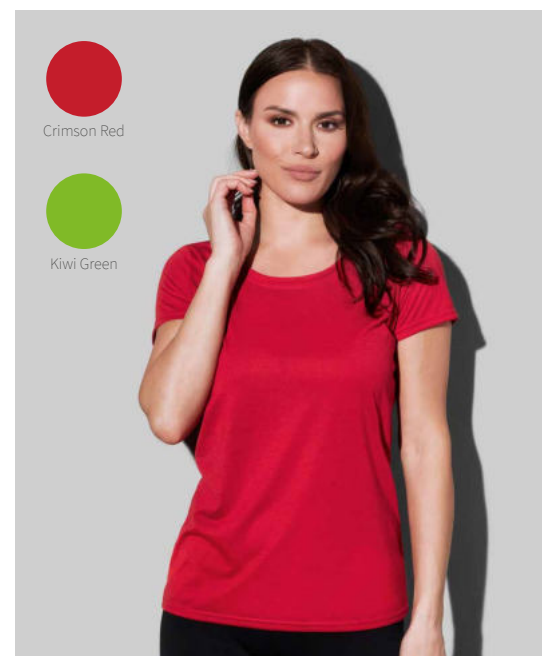
## Active 140 Team Raglan

ST8130 · S - XL · Mujeres

100% ACTIVE-DRY®  
multifilamento de poliéster;  
bird-eyelet mesh (al revés)

material de malla ligero y elástico  
con superficie lisa · mangas  
raglán · excelente control de la  
humedad · no etiqueta de marca  
en el cuello

\* corte regular, 140g



## Cotton Touch

ST8700 · S - XL · Mujeres

100% poliéster ACTIVE-DRY®  
hilado en anillos «cotton touch»;  
punto liso

material elegante y suave con  
tacto similar al del algodón  
auténtico · material regulador de  
la humedad y transpirable · no  
etiqueta de marca en el cuello

\* corte regular, 160g



## Sweat Jacket Select

ST5610 · S - XXL · Hombres

80% algodón, 20% poliéster;  
hilado en anillos, multifilamento;  
vellón de 3 hilos

mezcla de algodón suave ·  
superficie de 100%  
algodón · interior de felpa  
perchada · diseño moderno  
con cremallera y tirador  
metálico · no etiqueta de  
marca en el cuello

\* corte regular, 280g



## Sweat Hoodie Select

ST5600 · S - XXL · Hombres/Mujeres

80% algodón, 20% poliéster;  
hilado en anillos, multifilamento;  
vellón de 3 hilos

mezcla de algodón suave ·  
superficie de 100%  
algodón · interior de felpa  
perchada · estilo unisex - ideal  
para hombres y mujeres · no  
etiqueta de marca en el cuello

\* corte regular, 280g



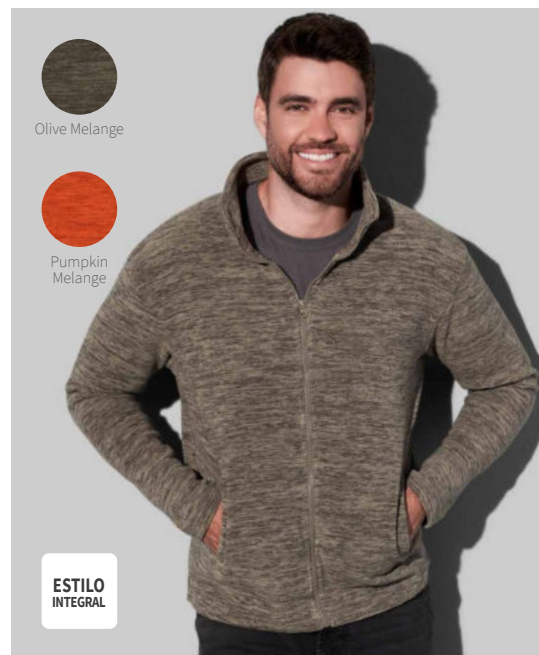
## Knit Fleece Jacket

ST5950 · S - XL · Mujeres

100% multifilamento de poliéster;  
forro polar de punto con  
tratamiento anti-pilling

tejido de punto cálido y elástico ·  
interior de felpa perchada · no  
etiqueta de marca en el cuello

\* corte regular, 280g



## Melange Fleece Jacket

ST5060 · S - XXL · Hombres

100% poliéster; forro polar moteado  
con tratamiento anti-pilling

ambos lados de felpa perchada ·  
tejido cálido y aterciopelado con  
un extraordinario aislamiento  
térmico · no etiqueta de marca  
en el cuello

\* corte regular, 310g



Aquí encontrará más información  
sobre nuestros nuevos modelos  
con descuento:

[stedman.eu/sale](https://stedman.eu/sale)

# COLORES

2024

¡Descubrid nuestro nuevo color «Natural» en la colección Classic-T!  
Para localizar fácilmente todos los productos por colores, visita [stedman.eu](http://stedman.eu)

*Por motivos de producción, los colores de los tejidos estampados pueden variar ligeramente con respecto al color del producto original.*



## UNICOLOR



## MOTEADO



# FIBRAS, HILOS Y TEJIDOS

2024

Una breve guía de materiales  
para favorecer la comprensión.

[stedman.eu](http://stedman.eu)





## NUESTRAS FIBRAS

### Algodón

La fibra de algodón constituye una fibra natural y se obtiene de los pelos de la semilla de la planta del algodón. Su principal componente es la celulosa. Los pelos de la semilla pueden variar en calidad y longitud y se diferencian por la denominada longitud de fibras.

Debido a la gran absorción de humedad y permeabilidad al aire del algodón, ofrece una gran comodidad de uso, elevada resistencia, facilidad de limpieza y considerable durabilidad.

*\* El algodón constituye la base de todas nuestras camisetas y sudaderas.*

### Viscosa

La viscosa representa una fibra regenerada. Su principal componente también es la celulosa. Se desprende de la madera en un proceso químico y, a continuación, se hila en filamentos continuos. Sus propiedades son similares a las del algodón.

*\* En Stedman®, utilizamos la fibra de viscosa para crear efectos jaspeados en combinación con el algodón.*

### Poliéster

Se trata de una fibra sintética. Se produce como un filamento continuo a partir de tereftalato de polietileno mediante un proceso de hilado por fusión. Durante este proceso, la finura, el brillo y el tacto pueden adaptarse en función del uso previsto. El poliéster puede cuidarse fácilmente y ofrece gran resistencia. No absorbe la humedad, sino que la transporta a lo largo de la superficie de la fibra, por lo que es ideal para los tejidos funcionales.

*\* Utilizamos poliéster puro en nuestros estilos deportivos y exteriores, pero también lo combinamos con fibra de algodón para ofrecer mantener mejor la forma en nuestros productos de algodón pesado.*

### Poliamida

La poliamida, también denominada nailon en algunas formas, se asemeja al poliéster en cuanto a producción y propiedades. Se obtiene del carbono en el mismo proceso y ofrece mayor elasticidad que el poliéster.

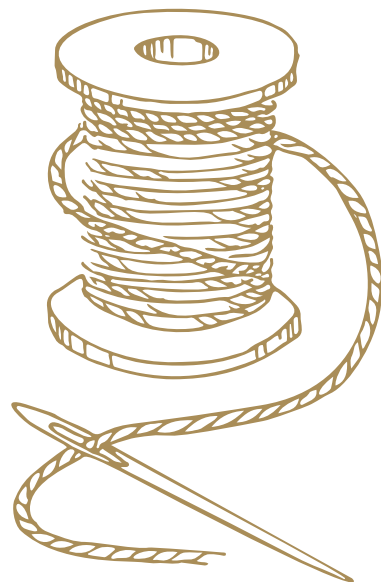
*\* Encontraréis nailon muy fino en nuestros chalecos y chaquetas acolchados.*

### Elastano

Como su nombre indica, esta fibra es muy elástica. Se fabrica a partir de poliuretano y polietilenglicol mediante un proceso de hilado en seco y suele combinarse con otras fibras no elásticas. De este modo, se consigue una mayor elasticidad y conservación de la forma.

*\* Combinamos elastano con algodón para lograr la máxima comodidad en una camiseta.*

## NUESTROS HILOS



### Hilos de filamento

Se denominan hilos de filamento si las fibras sintéticas no se cortan en trozos cortos sino que se utilizan en su longitud continua. En la confección, suelen utilizarse como hilos multifilamento, es decir, hilos confeccionados con un gran número de filamentos finos. El hilo se crea directamente en el proceso de hilado, hilando simultáneamente el número necesario de filamentos y reuniéndolos en el estiraje.

Las propiedades del hilo pueden venir determinadas por la forma, la finura, el número de filamentos, el recubrimiento de la superficie o la texturización.

*\* Utilizamos poliéster ACTIVE-DRY® para nuestros artículos deportivos, un fino hilo multifilamento que puede transportar la humedad de forma especialmente eficiente gracias a la forma de sus filamentos. En la microfelpa, utilizamos un hilo texturizado menos fino, que puede ser rugoso hasta alcanzar la conocida superficie suave, y, en nuestras chaquetas para exteriores, la funcionalidad de los hilos se adapta de forma óptima al uso previsto.*

### Algodón ring-spun, cardado o peinado

Con el objetivo de fabricar un hilo a partir de fibras individuales, estas se retuercen con tanta fuerza que se crea una fuerte unión. En el caso de ring-spun, esto sucede en varios pasos.

En primer lugar, se limpia y se orienta la cantidad necesaria de fibra. Dicha orientación solo puede conseguirse mediante el cardado o también el peinado adicional de las fibras. Durante el cardado, las fibras se orientan aproximadamente en la misma dirección. Si se desea producir un hilo de gran calidad, las fibras orientadas aproximadamente se llevan a un alto paralelismo mediante el peinado y, al mismo tiempo, se peinan las fibras más cortas, lo que garantiza un hilo más liso y duradero. En el siguiente paso, las fibras orientadas se juntan para formar un hilo de fibra discontinua, una hebra gruesa que se transforma en un hilo rígido en el paso final mediante un estirado y un retorcido simultáneos.

Cuanto más fino deba ser el hilo, más largas deben ser las fibras utilizadas. El proceso de ring-spun produce el hilo de mayor calidad en comparación con otros procesos.

Las fibras de algodón pueden mezclarse con otras fibras con fines visuales o funcionales antes del proceso de hilado. Si la fibra mezclada es una fibra regenerada o sintética, los filamentos continuos se cortan a la longitud de fibras del algodón para este fin.

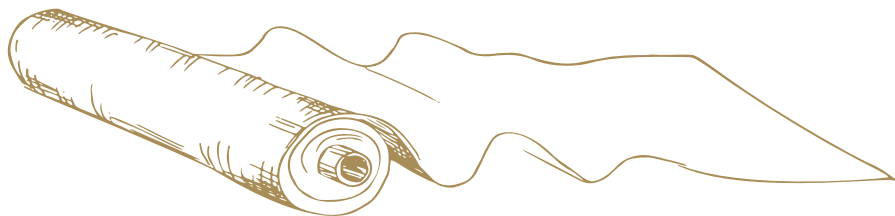
*\* Nuestros productos de algodón se fabrican exclusivamente con algodón ring-spun. Utilizamos hilos cardados para nuestra línea Basic e hilos peinados en nuestra línea Lux.*





## Ring-spun

*Independientemente de si hablamos de camisetas, polos o sudaderas, únicamente utilizamos algodón ring-spun en toda nuestra colección. Porque la calidad es esencial.*



## NUESTROS TEJIDOS

### Tejidos de punto

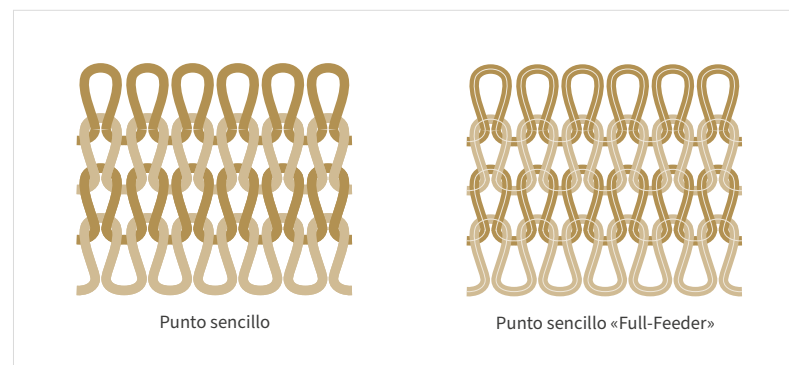
Los tejidos formados por bucles entrelazados de hilos, denominados puntadas, se denominan tejidos de punto. Las puntadas situadas horizontalmente unas junto a otras se denominan hileras de puntadas y las situadas unas debajo de otras se denominan columnas. Si, al crear la puntada, se pasa el hilo por la puntada anterior de atrás hacia delante, se denomina puntada del derecho y, en orden inverso, puntada del revés. Otros elementos de diseño de un tejido de punto son las puntadas flotantes u orejetas. En una puntada flotante, se saltan uno o más puntos de una hilera de puntos y, en una orejeta, un punto se extiende o ensancha sobre varias hileras de puntos o columnas. Combinando puntadas del derecho y del revés, puntadas flotantes y orejetas de forma selectiva, se pueden lograr diversos patrones y funcionalidades en el tejido. Debido a su forma de bucle, los tejidos de punto suelen ser muy elásticos y arrugarse poco, por lo que ofrecen una gran comodidad de uso.

✦ Utilizamos las siguientes construcciones para nuestros productos.

### Punto sencillo

Uno de los tejidos de punto más utilizados es el punto sencillo. Suele producirse como tejido tubular en una tricotadora circular, ya que así pueden obtenerse tejidos especialmente finos. El punto sencillo se teje con puntadas idénticas en una ronda de agujas próximas, lo que da como resultado dos caras del tejido con aspecto diferente. Con solo puntadas del derecho en el lado derecho del tejido, el tejido presenta una superficie suave y uniforme, por lo que es cómodo de llevar y presenta un bonito acabado.

✦ Todas las camisetas de Stedman® están confeccionadas en suave punto sencillo y son ideales para el uso diario.



En combinación con el hilo de algodón, se puede añadir un filamento de elastano a la tricotadora para aumentar la comodidad gracias a una mayor elasticidad. Dependiendo de si se hace en cada columna o cada dos columnas, se denomina tecnología «Half-Feeder» o «Full-Feeder». Esta última genera una distribución uniforme del elastano y, por tanto, un tejido de mayor calidad.

✦ Nuestros estilos elásticos se confeccionan como Full-Feeder.

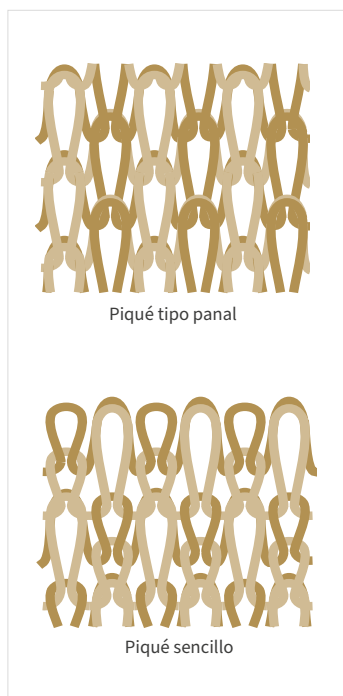
## Piqué

El piqué engloba tejidos cuya superficie se caracteriza por la alternancia de zonas elevadas y hundidas. En los tejidos de punto, esto se consigue mediante orejetas. Utilizamos dos tipos diferentes de piqué en nuestros polos:

### Piqué tipo panal

En nuestro piqué tipo panal, siempre se alternan puntos al derecho normales y al derecho extendidos (orejetas) en la hilera de puntos, así como en las columnas. Esta disposición genera un punto relativamente suelto con un patrón de panal.

✦ Utilizamos el piqué tipo panal en nuestros polos Basic Wear y lo recomendamos para usos sin grandes tensiones mecánicas.



### Piqué sencillo

La estructura de nuestro piqué sencillo se crea repitiendo un patrón de cuatro hileras de puntos. En primer lugar, se teje una hilera de puntos del derecho. Le sigue una hilera en la que siempre se alternan puntos del derecho y orejetas del derecho. En la tercera hilera se vuelven a tejer solo puntos del derecho y, en la última hilera de puntos del patrón, se alternan las orejetas y los puntos del derecho en sentido contrario a la segunda hilera. De este modo, se crea un patrón fino pero muy estable en forma de celosía.

✦ Encontrará piqué sencillo en nuestros polos Lux. Es muy estable y adecuado para cualquier uso. Para la comodidad especial de nuestros polos elásticos, se teje un filamento de elastano como Full-Feeder, igual que en el punto sencillo.

## Interlock

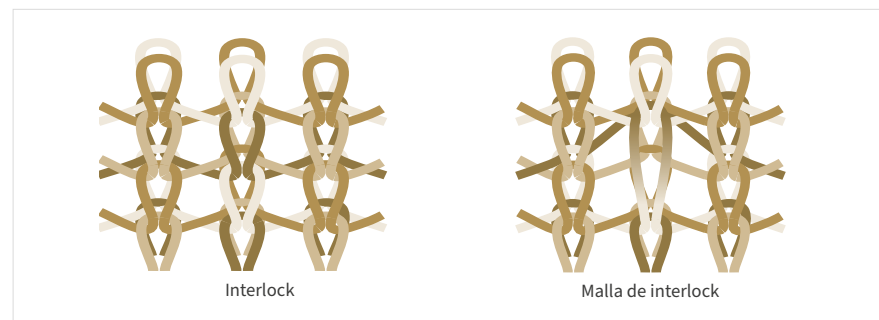
Los tejidos interlock también se conocen como tejidos de punto doble. Se diferencian de los tejidos de punto sencillo en que no se tejen en una hilera de agujas, sino en dos hileras de agujas una frente a otra. Tras cada puntada, el hilo pasa de una hilera de agujas a la otra, creando un cruzamiento y, por lo tanto, una unión apretada. Se crean puntos al derecho en las dos hileras de agujas, lo que otorga el mismo aspecto a ambos lados del tejido. Debido a la disposición de las puntadas, el interlock es algo más grueso y, por tanto, más resistente que el punto sencillo. Las posibilidades de diseño de los tejidos interlock son variadas debido al número de hileras de agujas.

✦ Encontrará interlock puro de hilo ACTIVE-DRY® en nuestras camisetas Sport. Su superficie lisa permite un acabado óptimo, mientras que nuestra selección de hilos garantiza un excelente transporte de la humedad.

### Malla de interlock

Con el objetivo de conseguir un efecto de malla, los puntos se alargan a intervalos regulares en la hilera de agujas delanteras de una construcción de interlock, es decir, se crean orejetas. En lugar de un lado derecho liso, esto crea una estructura perforada denominada malla. El lado izquierdo del tejido permanece liso como en el caso de un interlock puro. Debido a su estructura, la malla puede transportar la humedad de forma adecuada.

✦ Utilizamos «Bird-Eyelet-Mesh» de hilo ACTIVE-DRY® en nuestros artículos deportivos Active 140. La elección ideal para sesiones intensivas de deporte.



## Felpa de dos hilos

Si se teje un segundo hilo al revés en una construcción de punto sencillo de un solo hilo y luego se arruga, se denomina felpa de dos hilos. Los tejidos creados de esta manera suelen ser más ligeros que su homólogo de tres hilos.

★ *Encontraréis felpa de dos hilos de algodón ring-spun en nuestra sudadera ligera con capucha.*

## Felpa de tres hilos

En el caso de felpa de tres hilos, se trata de punto sencillo creado a partir de dos hilos diferentes, uno detrás del otro, con un tercer hilo tejido en el revés. Esta construcción permite utilizar materiales diferentes en el anverso y el reverso del tejido. A fin de crear la suavidad característica del interior, el lado izquierdo del tejido se cepilla tras el proceso de tejido y, de ese modo, se arruga.

★ *En Stedman®, utilizamos felpa de tres hilos de algodón ring-spun en casi todas nuestras sudaderas y sudaderas con capucha. Se utiliza algodón puro como hilo de superficie, lo que crea una superficie suave que permite un acabado óptimo. Para mantener la forma, utilizamos un hilo mezclado de algodón y poliéster como hilo de unión y tejemos un hilo de poliéster en el reverso, que puede cepillarse de forma óptima y genera un nivel elevado de comodidad para el usuario.*



## Microfelpa

Para producir microfelpa, se teje un hilo adicional en punto sencillo, que forma un bucle en un ángulo de 90° con respecto a la superficie, la denominada orejeta afelpada. A continuación, estos bucles se cortan y se cepillan, creando la conocida superficie suave. Dependiendo de la funcionalidad deseada, se cepillan ambos lados del tejido. Nuestro microfelpa se ha fabricado con un multifilamento de poliéster. En el caso de un número de 144 filamentos por hilo, se denomina microfibra. La superficie suave y cepillada no solo ofrece un elevado nivel de comodidad al usuario, sino que también puede retener el calor corporal gracias al gran número de fibras individuales en la superficie del tejido. Nuestros artículos de microfelpa presentan un acabado resistente para garantizar una mayor durabilidad.

## Tejido de punto elástico

El proceso de fabricación de nuestro tejido de punto elástico se asemeja al proceso de fabricación de microfelpa cardada por un lado y presenta las mismas ventajas. Sin embargo, un multifilamento de poliéster grueso y estructurado en el lado derecho del tejido crea la característica estructura de punto que confiere al tejido de punto elástico su aspecto deportivo y elegante.

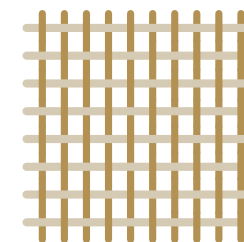


## Softshell de 3 capas

Un softshell de tres capas se compone de tres materiales diferentes unidos entre sí. Las tres contribuyen a la funcionalidad del tejido.

En nuestro softshell, el exterior se ha confeccionado con un fino tejido de punto sencillo de poliéster. Es elástico gracias a su construcción y repelente al agua gracias al hilo de poliéster. En el centro, alberga una membrana semipermeable para que el agua del exterior no pueda penetrar en el tejido, pero que el vapor de agua transpirado por el cuerpo pueda expulsarse al exterior. El interior de nuestro softshell está confeccionado con microfelpa. Al igual que el tejido de punto, este tejido es elástico en el exterior y conserva el calor en el cuerpo.

El softshell de Stedman® garantiza la máxima comodidad de uso con una funcionalidad óptima y es perfecto para usarse en exteriores.



## Tejidos planos

Cuando se cruzan hilos horizontales (trama) y verticales (cadena) para formar una superficie textil, se denomina tejido plano. Los tejidos planos son poco elásticos por naturaleza, por lo que permiten crear superficies impermeables. Utilizamos tejidos planos para nuestras chaquetas y chalecos acolchados.

### Tafetán

El tafetán se teje con un ligamento listo. Se trata del más simple y, al mismo tiempo, el más grueso de todos los tejidos, ya que cada hilo reposa alternativamente sobre un hilo de trama. Tejido con nailon hidrófugo, crea una superficie impermeable para nuestras chaquetas y chalecos acolchados.

# TALLAS

2024

Resumen de nuestras  
tablas de tallas  
internacionales.

[stedman.eu/size-charts](https://stedman.eu/size-charts)



HOMBRES	EU	DE, FR, ES, PT	IT	UK	ALTURA		PECHO		CINTURA		CADERA	
					cm	pulgadas	cm	pulgadas	cm	pulgadas	cm	pulgadas
	XS	42-44	32-34	32-34	172-175	67.5-69	78-85	30.5-33.5	66-73	26-28.5	87-92	34.5-36
S	44-46	34-36	34-36	173-182	68-71.5	86-93	34-36.5	74-81	29-32	93-98	36.5-38.5	
M	48-50	38-40	38-40	175-184	69-72.5	94-99	37-39	82-89	32.5-35	99-104	39-41	
L	52-54	42-44	42-44	177-186	69.5-73	100-105	39.5-41.5	90-97	35.5-38	105-110	41.5-43.5	
XL	56-58	46-48	46-48	179-188	70.5-74	106-111	41.5-43.5	98-105	38.5-41.5	111-116	43.5-45.5	
XXL	60-62	50-52	50-52	181-190	71.5-75	112-117	44-46	106-113	41.5-44.5	117-122	46-48	
3XL	64-66	54-56	54-56	185-191	73-75	118-123	46.5-48.5	114-121	45-47.5	123-128	48.5-50.5	
4XL	68-70	58-60	58-60	185-191	73-75	124-129	49-51	122-129	48-51	129-132	51-52	
5XL	72	62	62	185-191	73-75	130-135	51-53	130-135	51-53	133-138	52.5-54.5	

MUJERES	EU	DE	FR, ES, PT	IT	UK	ALTURA		PECHO		CINTURA		CADERA	
						cm	pulgadas	cm	pulgadas	cm	pulgadas	cm	pulgadas
	XS	32-34	34-36	36-38	6-8	165-172	65-67.5	74-84	29-33	58-65	23-25.5	85-90	33.5-35.5
S	36-38	38-40	40-42	10-12	165-172	65-67.5	85-92	33.5-36	66-73	26-28.5	91-96	36-38	
M	40-42	42-44	44-46	14-16	165-172	65-67.5	93-97	36.5-38	74-81	29-32	97-102	38-40	
L	44-46	46-48	48-50	18-20	165-172	65-67.5	98-107	38.5-42	82-90	32.5-35.5	103-110	40.5-43.5	
XL	48-50	50-52	52-54	22-24	165-172	65-67.5	108-117	42.5-46	91-102	36-40	111-118	43.5-46.5	
XXL	50-52	52-54	54-56	24-26	165-172	65-67.5	118-123	46.5-48.5	103-114	40.5-45	119-124	47-49	
3XL	54-56	56-58	58-60	28-30	165-172	65-67.5	124-134	49-53	115-126	45.5-49.5	125-135	49-53	
4XL	58-60	60-62	62-64	32-34	165-172	65-67.5	135-145	53-57	127-136	50-53.5	136-146	53.5-57.5	

NIÑOS	EU	EDAD	ALTURA		PECHO		CINTURA		CADERA	
			cm	pulgadas	cm	pulgadas	cm	pulgadas	cm	pulgadas
	3XS	1-2	86-92	34-36	53-54	21-21.5	49-52	19.5-20.5	52-56	20.5-22
XXS	3-4	98-104	38.5-41	55-56	21.5-22	52-53	20.5-21	57-60	22.5-23.5	
XS	5-6	110-116	43.5-45.5	57-58	22.5-23	54-55	21.5	61-63	24-25	
S	7-8	122-128	48-50.5	61-64	24-25	56.5-58	22-23	66-69	26-27	
M	9-10	134-140	53-55	67-70	26.5-27.5	59-61	23-24	72-75	28.5-29.5	
L	11-12	146-152	57.5-60	73-76	28.5-30	62-65	24.5-25.5	78-81	30.5-32	
XL	12-13	158-164	62-64.5	79-82	31-32.5	65-69	25.5-27	85-87	33.5-34.5	

UNISEX	EU	DE		FR, ES, PT		IT		UK	
		MUJERES	HOMBRES	MUJERES	HOMBRES	MUJERES	HOMBRES	MUJERES	HOMBRES
	XXS	32-34	-	34-36	-	36-38	-	6-8	-
XS	36-38	42-44	38-40	42-44	40-42	30-32	10-12	30-32	
S	40-42	44-46	42-44	44-46	44-46	34-36	14-16	34-36	
M	44-46	48-50	46-48	48-50	48-50	38-40	18-20	38-40	
L	48-50	52-54	50-52	52-54	52-54	42-44	22-24	42-44	
XL	50-52	56-58	52-54	56-58	54-56	46-48	24-26	46-48	
XXL	54-56	60-62	56-58	60-62	58-60	50-52	28-30	50-52	
3XL	58-60	64-66	60-62	64-66	62-64	54-56	32-34	54-56	
4XL	-	68-70	-	68-70	-	58-60	-	58-60	
5XL	-	72	-	72	-	62	-	62	

Puede suceder que la prenda no se corresponda exactamente a estas medidas debido a las tolerancias de medida permitidas. Algunos artículos tienen un corte ajustado al cuerpo. Para un ajuste algo más ancho le rogamos que pida estos artículos en una talla más grande.

# ESTAMPADO Y BORDADO

## Collection 2024

Nuestras prendas no solo se limitan al estilo, la función y el confort. Prestamos una atención especial a los métodos de impresión más diversos para poder aplicar sus diferentes técnicas de acabado en nuestros productos con una calidad extraordinaria.

Nuestros materiales ofrecen una superficie uniforme y lisa para obtener resultados de impresión óptimos. Con el fin de satisfacer los requisitos más exigentes, trabajamos continuamente para adaptar nuestros productos a las últimas técnicas de impresión de forma óptima. Para ello, sometemos cada producto a pruebas exhaustivas junto a nuestro equipo de control de impresión. Para optimizar continuamente nuestros productos, buscamos constantemente nuevos examinadores de impresión. Le invitamos a formar parte de nuestro equipo de examinadores de impresión. Para ello, solo tiene que rellenar nuestro formulario de contacto: [stedman.eu/print-tester](https://stedman.eu/print-tester)



## Serigrafía

**La serigrafía es la técnica de impresión más extendida. Consiste en transferir una tinta al tejido a través de una plantilla. Nosotros distinguimos entre 3 tipos de serigrafía:**

### Serigrafía con tinta de plastisol

Las tintas más populares dentro de la impresión textil por serigrafía son las tintas de plastisol. Las principales ventajas de las tintas de plastisol son, entre otras, la elevada capacidad de recubrimiento, la gran durabilidad tras muchos lavados y la aplicación de colores especiales.

✦ *La impresión con tintas de plastisol requiere una superficie lisa, por lo que recomendamos para ello todos nuestros productos excepto las chaquetas con tejido fleecy y las chaquetas acolchadas.*

### Serigrafía al agua

La gran ventaja de esta técnica de impresión es la háptica. Las impresiones con tintas a base de agua son muy suaves. Después del lavado de la camiseta impresa, apenas se aprecia ninguna diferencia entre la superficie impresa y la no impresa.

✦ *Recomendamos el uso de la serigrafía al agua sobre productos de algodón 100%, nuestras populares camisetas de algodón y elastán y en todas nuestras sudaderas.*

### Discharge (impresión por descarga)

En el caso de la impresión por descarga, la tinta se mezcla con un agente blanqueador que decolora el tono del tejido. Gracias al aclarado del material, la tinta ofrece una capacidad de recubrimiento superior y la capa impresa puede mantenerse muy fina. La impresión por descarga ofrece una háptica de gran calidad, ya que el tacto de la tinta apenas se aprecia.

✦ *La técnica de descarga requiere las mismas composiciones de material que la serigrafía al agua, pero no es apta para cualquier tono.*



## Direct to garment

La impresión digital directa (en inglés «direct to garment, DTG») es una de las técnicas de estampación más novedosas y populares en la industria de la impresión textil. La imagen se imprime directamente sobre el tejido mediante una impresora de chorro de tinta y queda fijada mediante el uso de calor.

✦ Recomendamos el uso de la DTG sobre productos de algodón 100%, nuestras populares camisetas de algodón y elastán y en todas nuestras sudaderas.

## Direct to film

Mediante la técnica de impresión «Direct to film» (DTF), los motivos se imprimen sobre un film que se recubre con un polvo, se calienta y se presiona sobre la prenda. Los mismos tejidos que son aptos para la impresión por transferencia pueden utilizarse para la DTF.

✦ Recomendamos el uso de la técnica de impresión DTF para todos nuestros productos.

## Transferencia

En todas las técnicas de impresión por transferencia, el motivo queda impreso sobre una base y, a continuación, es prensado sobre el tejido. La técnica de transferencia abarca los métodos más diversos de transferencia final (agua, nailon...), así como flex, flock y sublimación.

✦ Recomendamos el uso de la impresión por transferencia para todos nuestros productos.



### Impresión por sublimación

En el caso de la impresión por sublimación, se emplea una tinta especial que se evapora debido a la influencia térmica y, de este modo, puede penetrar en las fibras del tejido. La impresión por sublimación garantiza una durabilidad especialmente prolongada y una háptica de gran calidad.

✦ En este caso se requiere una capa de poliéster, por lo que podemos recomendar todas nuestras camisetas deportivas de poliéster. Puesto que la impresión por sublimación no ofrece una capacidad de recubrimiento suficiente sobre los tejidos oscuros, recomendamos utilizar únicamente tejidos de color claro.



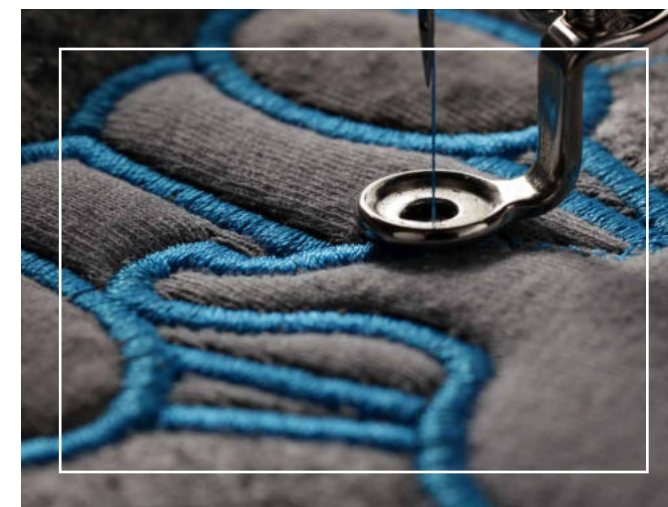
Aquí encontrará más información sobre los métodos de impresión:

[stedman.eu/printability](http://stedman.eu/printability)

## Bordado

El bordado se realiza con aguja e hilo y ofrece una posibilidad de decoración para prácticamente cualquier tejido.

✦ Recomendamos especialmente todas nuestras chaquetas, ya sean en tejido fleece, softshell o nailon. Nuestras sudaderas también son ideales para el bordado. En general, podemos recomendar todos los materiales con un peso de 145 g/m<sup>2</sup> o más.



# ÍNDICE

## Collection 2024

La colección de 2024 de Stedman®  
ordenada por número de artículo.  
Los nuevos estilos vienen marcados  
en negrita.

[stedman.eu/complete-collection](https://stedman.eu/complete-collection)



## Hombres

<b>ST2000</b> Classic-T	18	<b>ST8420</b> Active 140 Long Sleeve	91
<b>ST2010</b> Classic-T Fitted	21	<b>ST8440</b> Active 140 Sleeveless	88
<b>ST2020</b> Classic-T Organic	22	<b>ST8450</b> Active 140 Polo	90
<b>ST2100</b> Comfort-T 185	26	<b>ST8600</b> Cotton Touch	93
<b>ST2130</b> Comfort-T 185 Long Sleeve	45	<b>ST8830</b> Recycled Sports-T Move	96
<b>ST2300</b> Classic-T V-neck	38	<b>ST8840</b> Recycled Sports-T Reflect	97
<b>ST2500</b> Classic-T Long Sleeve	44	<b>ST8850</b> Recycled Sports-T Race	95
<b>ST2800</b> Classic Tank Top	42	<b>ST9000</b> Ben Crew Neck	33
<b>ST2810</b> Tank Top	43	<b>ST9010</b> Ben V-neck	39
<b>ST3000</b> Polo	57	<b>ST9020</b> Morgan Crew Neck	34
<b>ST3400</b> Polo Long Sleeve	59	<b>ST9040</b> Morgan Long Sleeve	46
<b>ST4000</b> Sweatshirt Classic	68	<b>ST9050</b> Henry Polo	64
<b>ST4100</b> Sweat Hoodie Classic	71	<b>ST9060</b> Harper Polo	(120)
<b>ST4200</b> Sweat Hoodie Light	70	<b>ST9060 Lux Polo</b>	<b>62</b>
<b>ST5010</b> Fleece Vest	104	<b>ST9080</b> Knit Long Sleeve	51
<b>ST5020</b> Fleece Half-Zip	106	<b>ST9100</b> Finest Cotton-T	36
<b>ST5030</b> Fleece Jacket	103	<b>ST9400</b> Shawn Slub Crew Neck	(119)
<b>ST5040</b> Power Fleece Jacket	108	<b>ST9430</b> Shawn Henley T-shirt	37
<b>ST5060</b> Melange Fleece Jacket	(122)	<b>ST9460</b> Shawn Henley Long Sleeve	50
<b>ST5080</b> Hooded Fleece Jacket	107	<b>ST9600</b> Clive Crew Neck	30 (119)
<b>ST5420</b> Lux Padded Jacket	115	<b>ST9610</b> Clive V-neck	40
<b>ST5430</b> Lux Padded Vest	116	<b>ST9620</b> Clive Long Sleeve	47
<b>ST5440</b> Lux Softshell Jacket	113	<b>ST9630</b> Clive Relaxed	32
<b>ST5600</b> Sweat Hoodie Select	73 (122)	<b>ST9640</b> Clive Polo	61
<b>ST5610</b> Sweat Jacket Select	74 (122)	<b>ST9691</b> Dexter Boxers	53
<b>ST5620</b> Sweatshirt Select	69	<b>ST9692</b> Dexter Briefs	52
<b>ST5630</b> Recycled Sweat Hoodie	75		
<b>ST5650</b> Recycled Sweatpants	77		
<b>ST5840</b> Recycled Scuba Jacket	99		
<b>ST5850</b> Knit Fleece Jacket	109		
<b>ST7000</b> Lux-T	28		
<b>ST8000</b> Sports-T	81		
<b>ST8010</b> Sports Top	82		
<b>ST8020</b> Intense Tech	(121)		
<b>ST8030</b> Active 140 Team Raglan	87		
<b>ST8050</b> Piqué Polo	(120)		
<b>ST8400</b> Active 140 Crew Neck	86		
<b>ST8410</b> Active 140 Raglan	85		

## Mujeres

<b>ST2000</b> Classic-T	18	<b>ST9150</b> Hanna Polo	(120)
<b>ST2020</b> Classic-T Organic	22	<b>ST9160 Lux Polo</b>	<b>62</b>
<b>ST2160</b> Comfort-T 185	26	<b>ST9180</b> Knit Long Sleeve	51
<b>ST2600</b> Classic-T	19	<b>ST9320</b> Slub Organic	(119)
<b>ST2620</b> Classic-T Organic	23	<b>ST9500</b> Sharon Slub Crew Neck	(119)
<b>ST2700</b> Classic-T V-neck	38	<b>ST9530</b> Sharon Henley T-shirt	37
<b>ST2900</b> Classic Tank Top	42	<b>ST9580</b> Sharon Henley Long Sleeve	50
<b>ST3100</b> Polo	57 (120)	<b>ST9700</b> Claire Crew Neck	30
<b>ST4000</b> Sweatshirt Classic	68	<b>ST9710</b> Claire V-neck	40
<b>ST4110</b> Sweat Hoodie Classic	71	<b>ST9720</b> Claire V-neck Long Sleeve	48
<b>ST4200</b> Sweat Hoodie Light	70	<b>ST9730</b> Claire Relaxed	32
<b>ST5100</b> Fleece Jacket	103	<b>ST9740</b> Claire Polo	61
<b>ST5110</b> Fleece Vest	104		
<b>ST5520</b> Lux Padded Jacket	115		
<b>ST5530</b> Lux Padded Vest	116		
<b>ST5540</b> Lux Softshell Jacket	113		
<b>ST5600</b> Sweat Hoodie Select	73 (122)		
<b>ST5630</b> Recycled Sweat Hoodie	75		
<b>ST5650</b> Recycled Sweatpants	77		
<b>ST5710</b> Sweat Jacket Select	74		
<b>ST5940</b> Recycled Scuba Jacket	99		
<b>ST5950</b> Knit Fleece Jacket	109 (122)		
<b>ST7000</b> Lux-T	28		
<b>ST7600</b> Lux-T	29		
<b>ST8100</b> Sports-T	81		
<b>ST8110</b> Sports Top	82		
<b>ST8120</b> Intense Tech	(121)		
<b>ST8130</b> Active 140 Team Raglan	87 (121)		
<b>ST8500</b> Active 140 Raglan	85		
<b>ST8540</b> Active 140 Tank	89		
<b>ST8700</b> Cotton Touch	91 (121)		
<b>ST8930</b> Recycled Sports-T Move	96		
<b>ST8940</b> Recycled Sports-T Reflect	97		
<b>ST8950</b> Recycled Sports-T Race	95		
<b>ST8990</b> Seamless Tights	92		
<b>ST9110</b> Finest Cotton-T	36		
<b>ST9120</b> Megan Crew Neck	35		
<b>ST9130</b> Megan V-neck	41		

## Unisex

<b>ST2000</b> Classic-T	18
<b>ST2020</b> Classic-T Organic	22
<b>ST4000</b> Sweatshirt Classic	68
<b>ST4200</b> Sweat Hoodie Light	70
<b>ST5600</b> Sweat Hoodie Select	73 (122)
<b>ST5630</b> Recycled Sweat Hoodie	75
<b>ST5650</b> Recycled Sweatpants	77
<b>ST7000</b> Lux-T	28

## Niños

<b>ST2200</b> Classic-T	20
<b>ST2220</b> Classic-T Organic	25
<b>ST3200</b> Polo	57
<b>ST8170</b> Sports-T	81
<b>ST8570</b> Active 140 Raglan	85



Puedes descargar el catálogo y la carta de colores actuales, las fichas de datos de los productos y mucho más en [stedman.eu/tools](https://stedman.eu/tools)



Encontrarás artículos descatalogados con grandes descuentos en nuestro outlet online de Stedman®: [stedman.eu/outlet](https://stedman.eu/outlet)



Para la producción de este catálogo, hemos optado por un método de impresión ecológico:



El PEFC Council (Programme for the Endorsement of Forest Certification schemes) es una organización independiente, no gubernamental, sin ánimo de lucro, fundada en 1999 que promueve bosques gestionados de manera sostenible a través de una certificación independiente de terceros. El PEFC les ofrece a compradores de productos de papel y madera la garantía de que están promoviendo la gestión sostenible de los bosques.